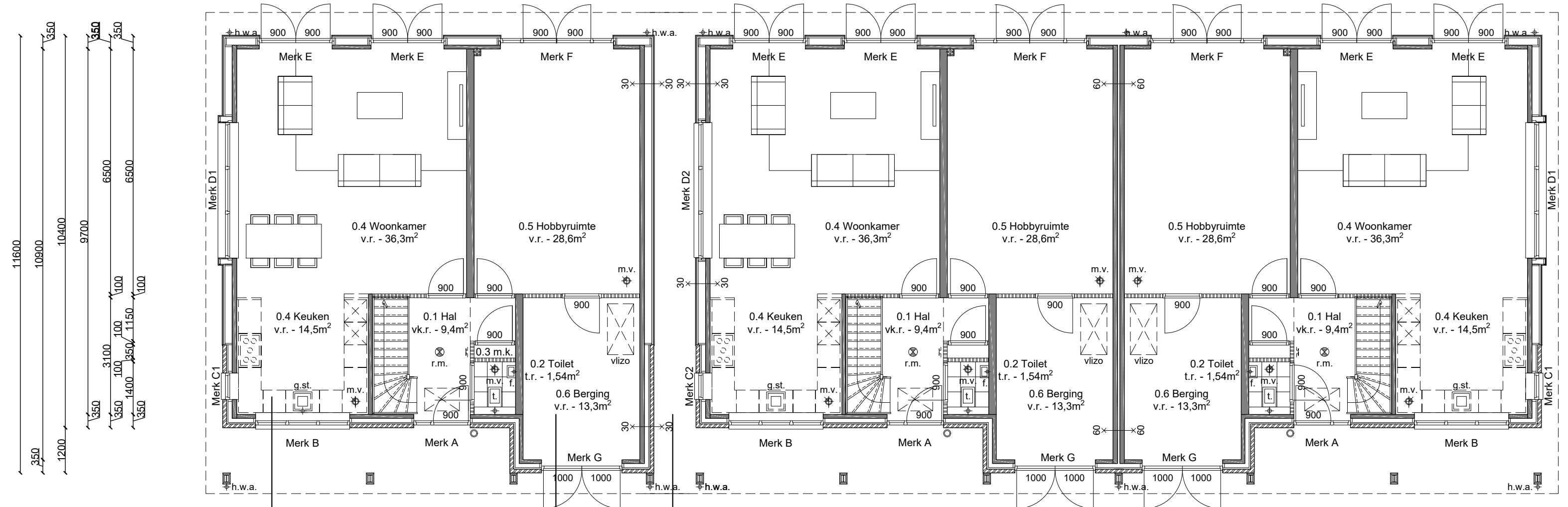
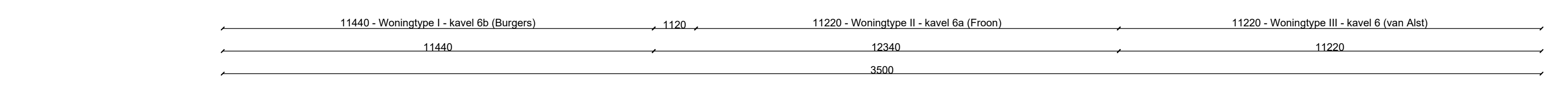
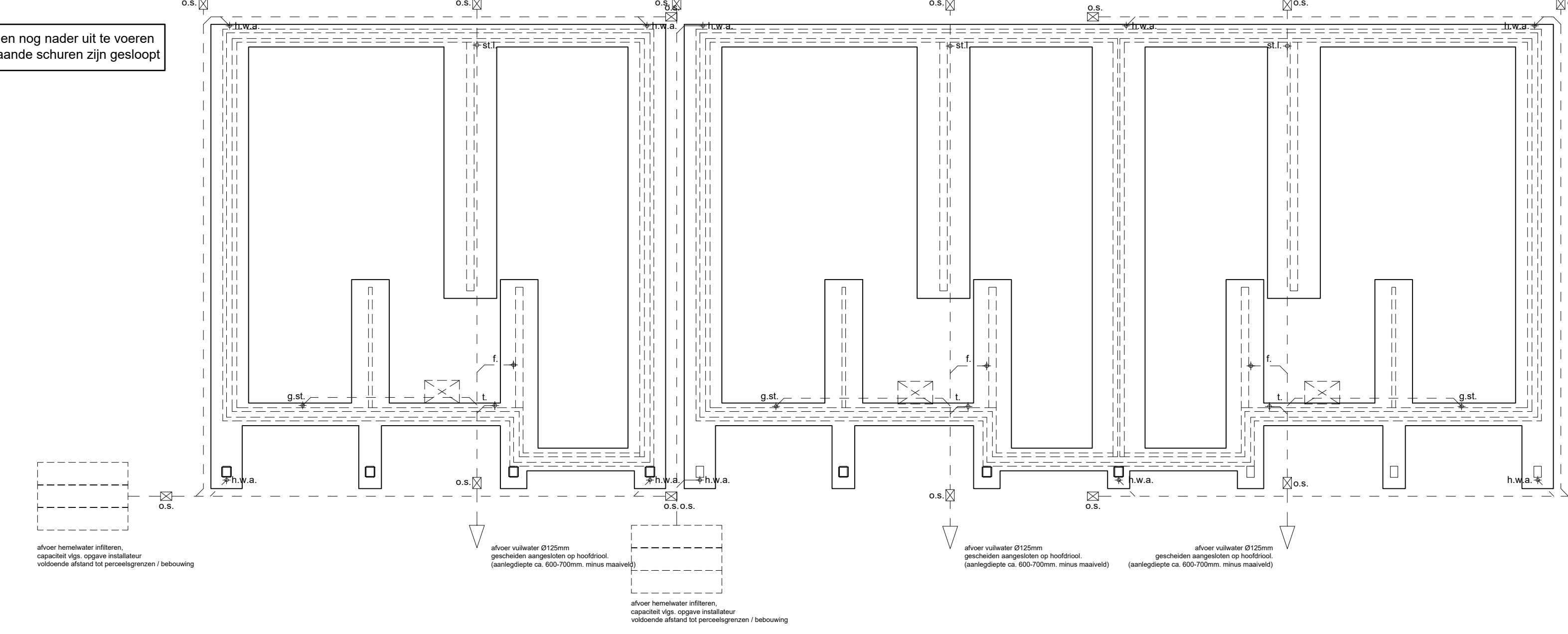


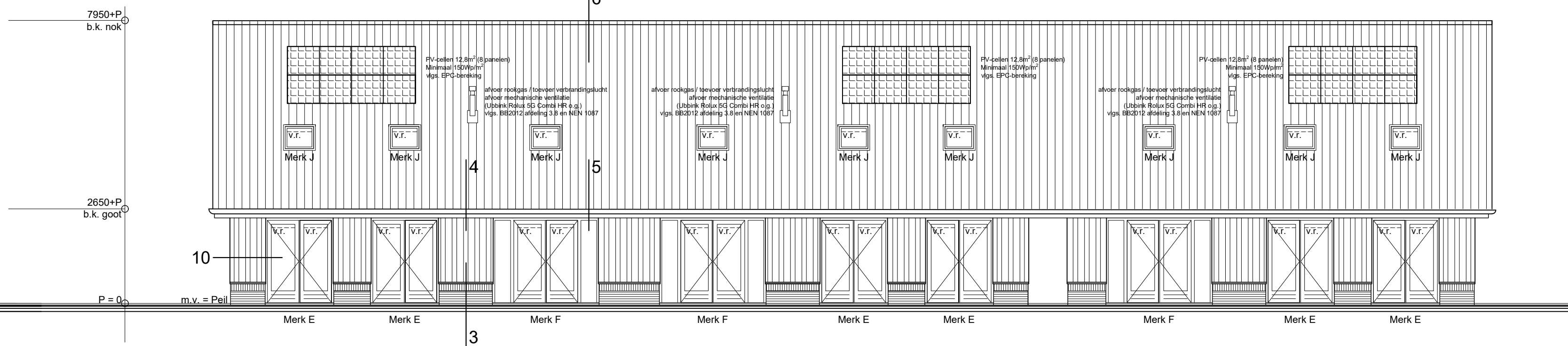
Aanzicht - Voorgevel



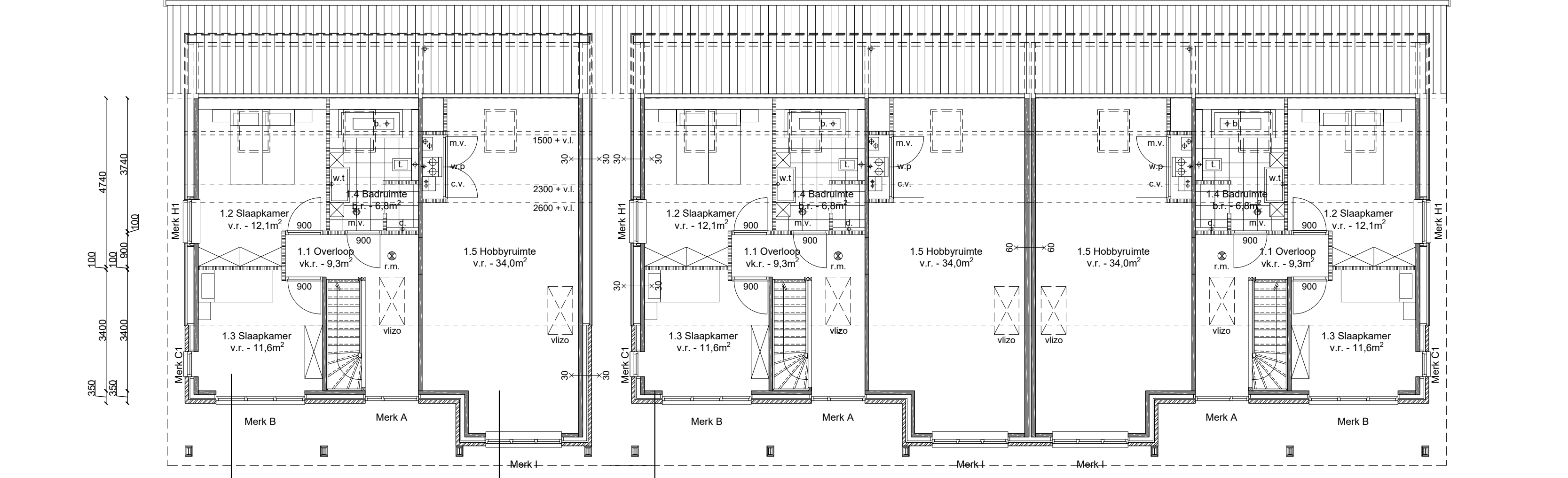
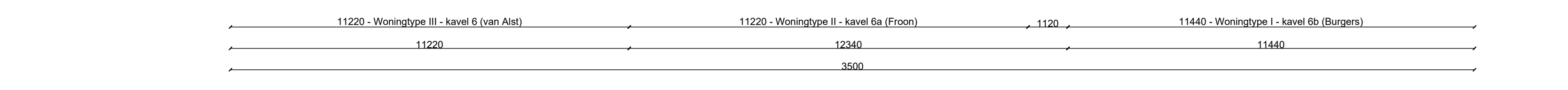
Plattegrond - Begane Grond (Pell = 0)



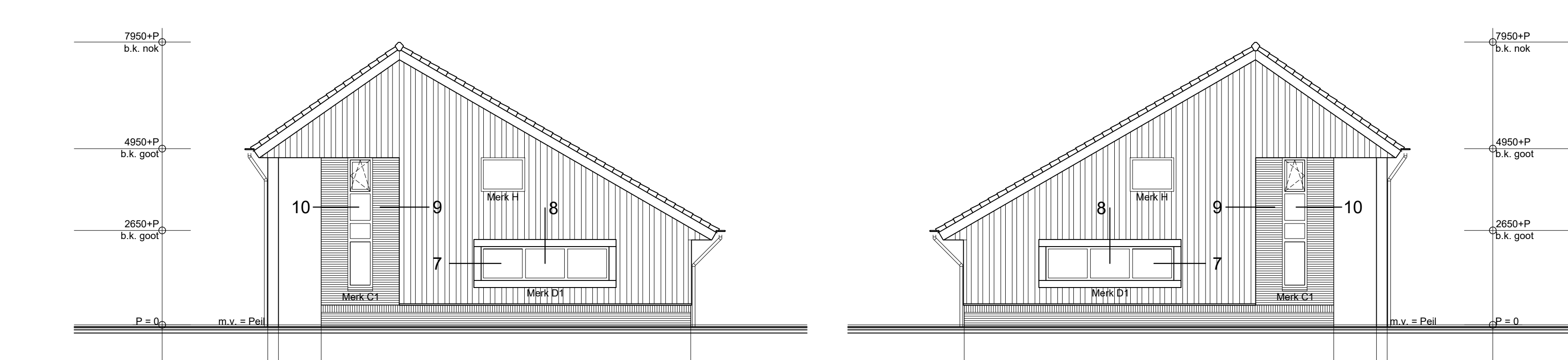
- Funderingsoverzicht -



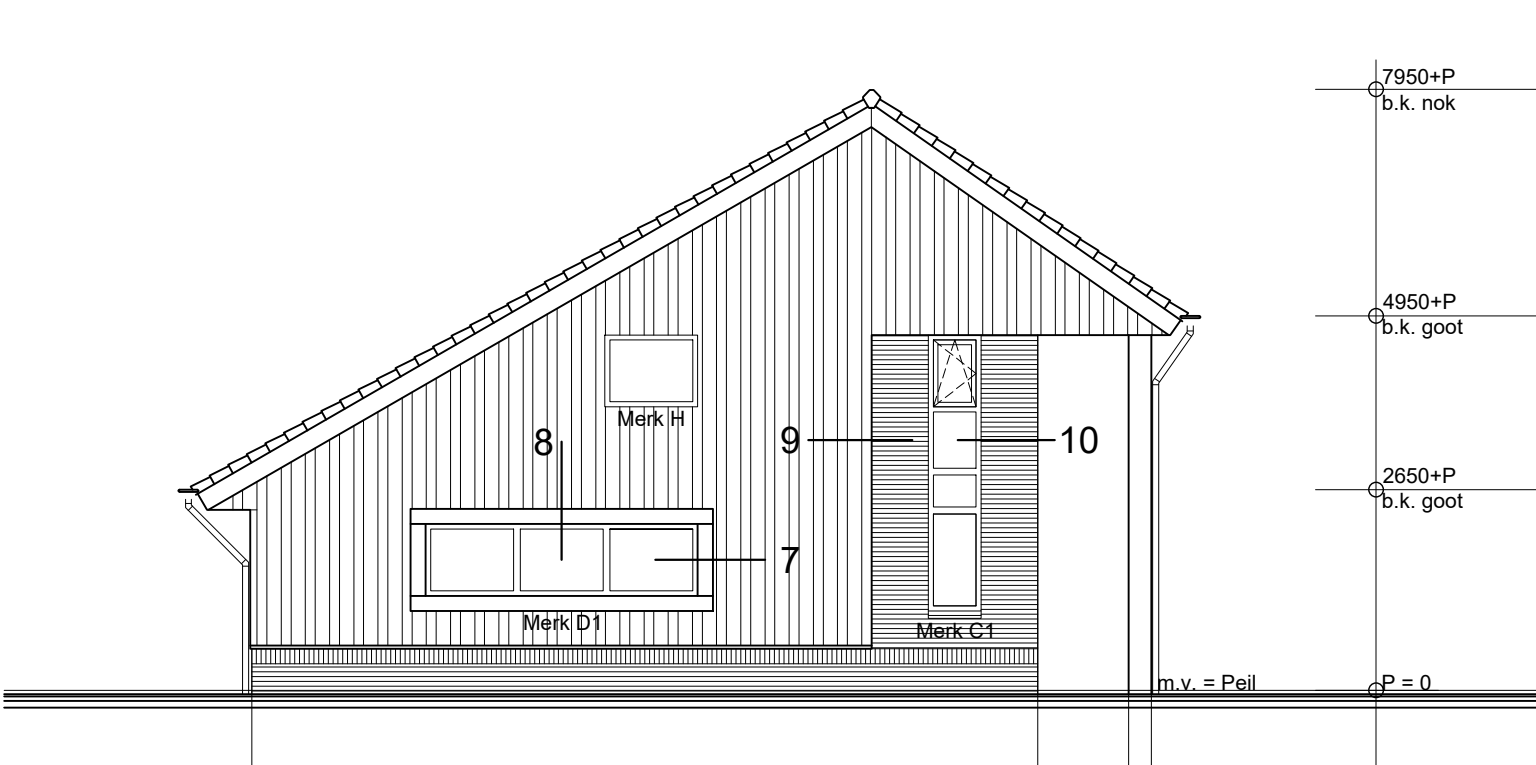
Aanzicht - Achtergevel



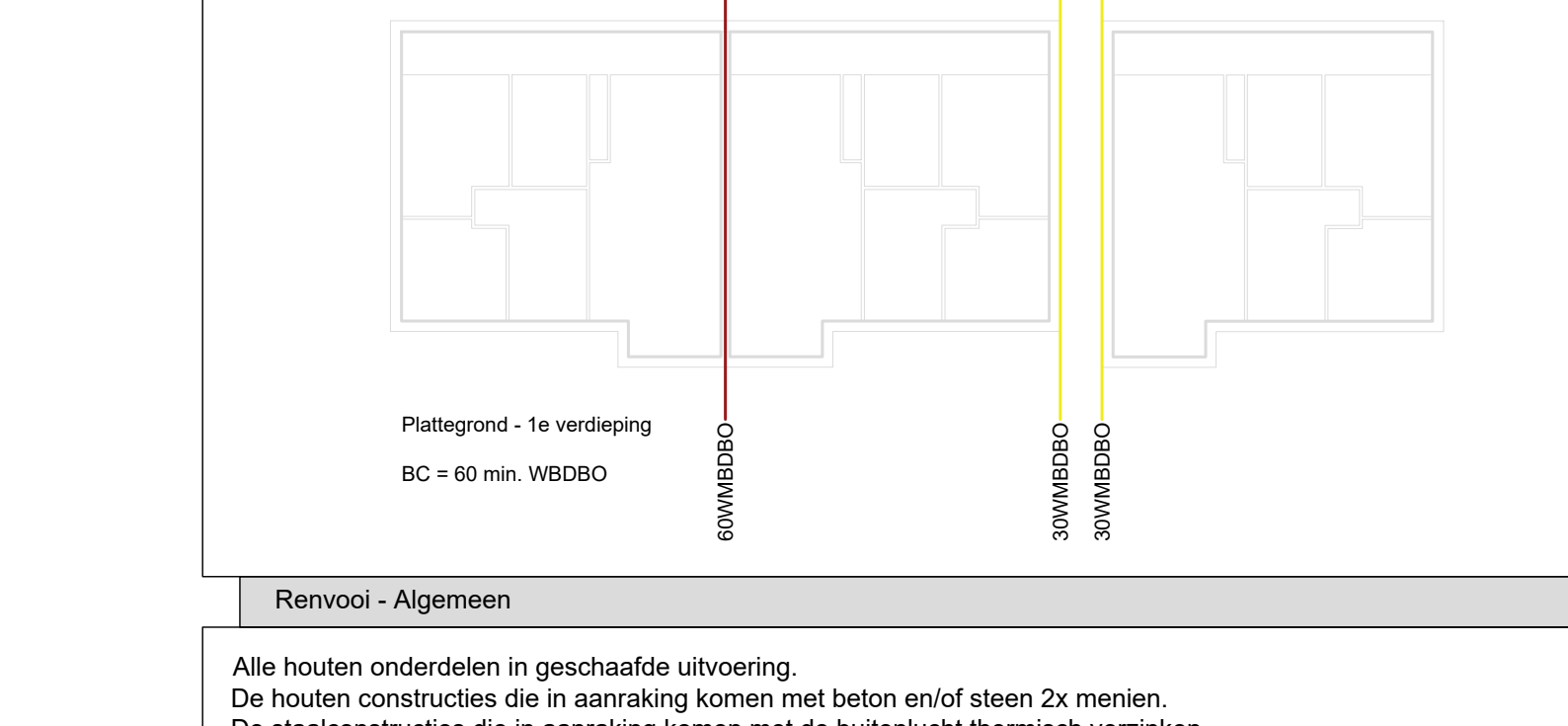
Plattegrond - 1e Verdieping (2900+P)



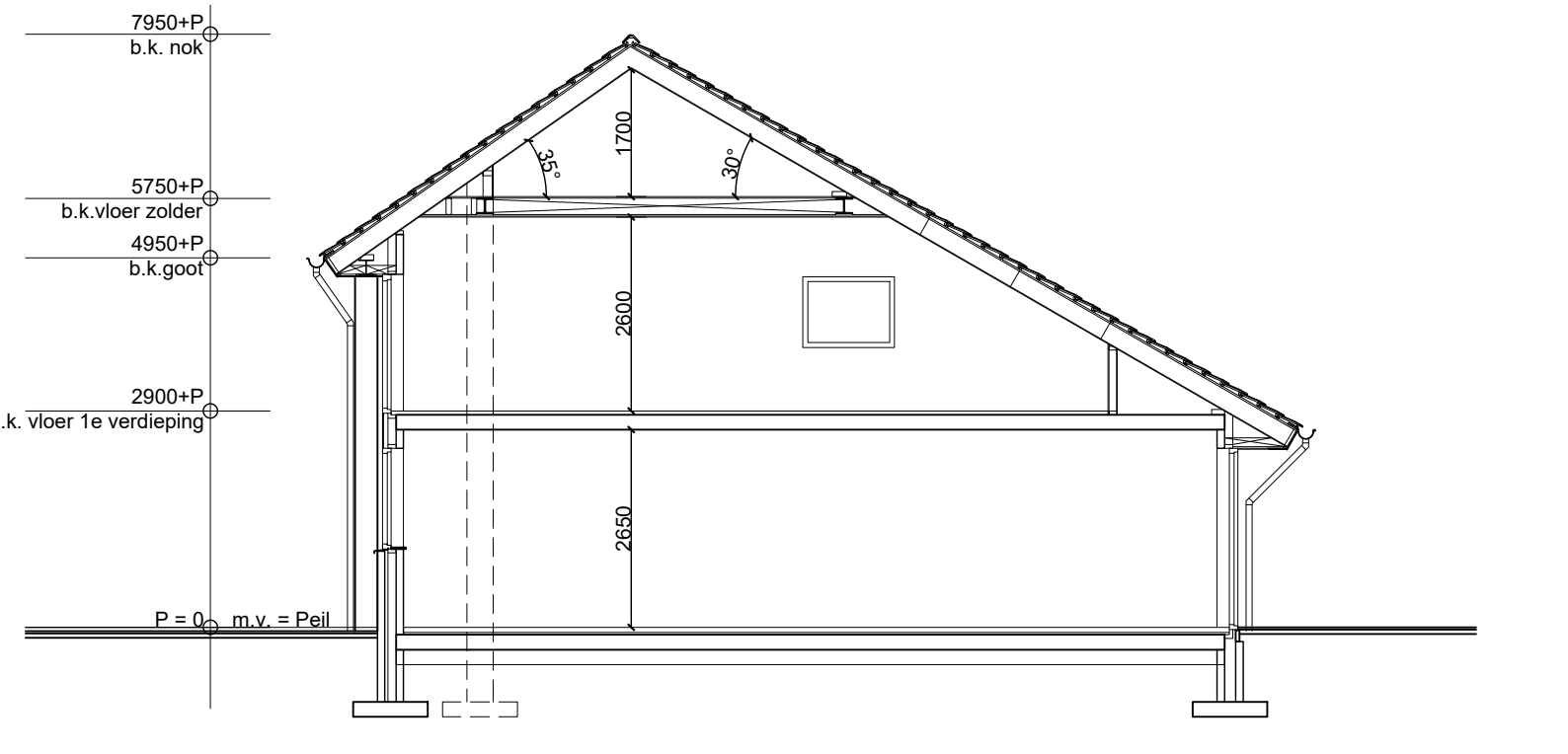
Aanzicht - Zijgevel



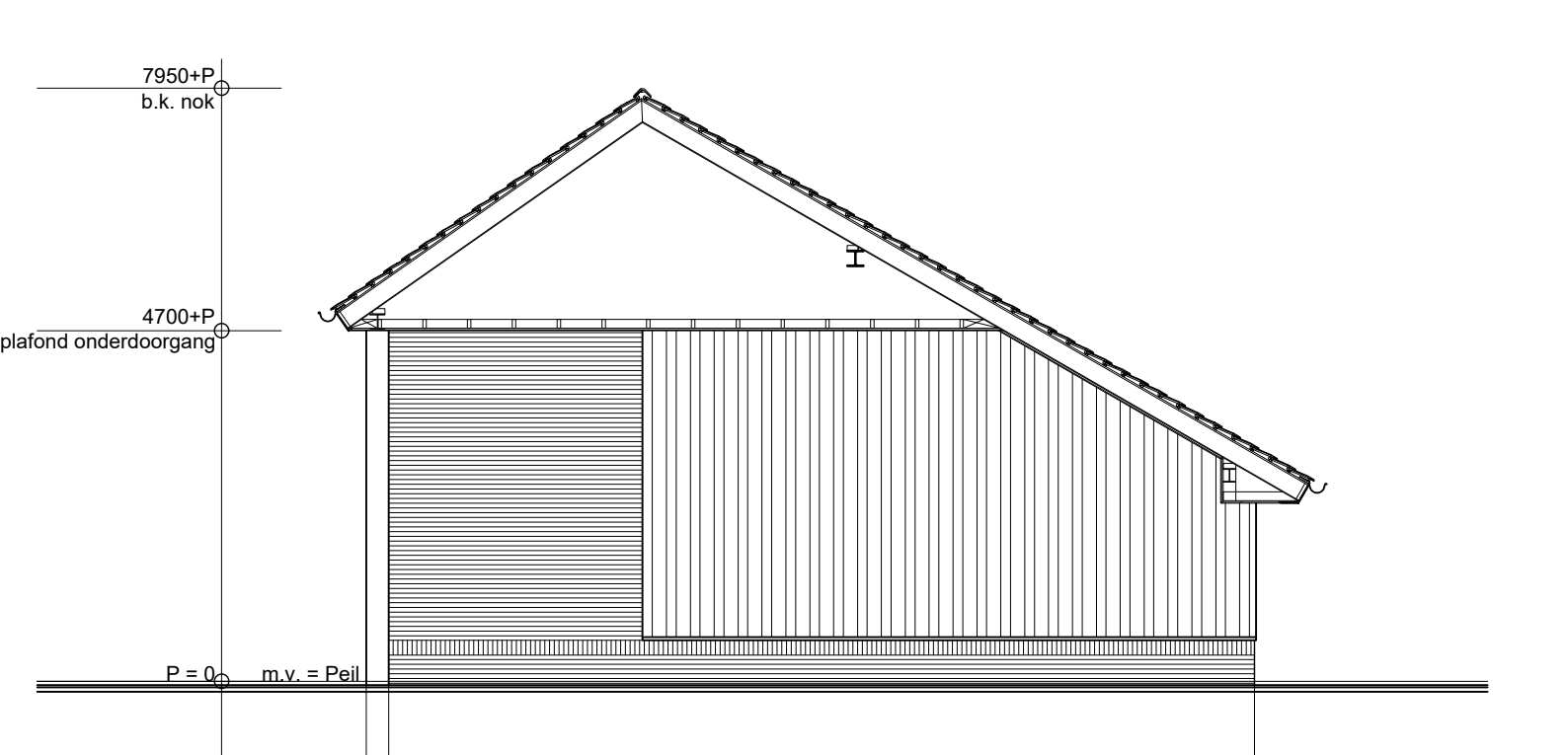
Aanzicht - Zijgevel



Doorsnede A-A



Doorsnede B-B



Doorsnede C-C

**Remvoo - Bouwbesluit - Brandcompartimentering**

Plattegrond - begane grond  
BC = 60 mm. WBBO

Plattegrond - 1e verdieping  
BC = 60 mm. WBBO

**Remvoo - Algemeen**

Alle houten onderdelen in geschaafde uitvoering.  
De houten constructies die in aanraking komen met beton en/of steen 2x merken.  
De staalconstructies die in aanraking komen met de buitenlucht thermisch verzinken.  
Overige staalconstructies merkt.  
Alles uitvoeren volgens bouwbesluit.  
Alle maten in het werk controleren.  
Hout, beton, staalconstructies volgens berekening constructeur.  
Bruto oppervlakte woonhuis = 115 m<sup>2</sup>  
Bruto inhoud woonhuis = 748 m<sup>3</sup>

**Remvoo - Bouwbesluit - Bescherming tegen ratten en muizen**

**Remvoo - Bouwbesluit - Wering van vocht**

**Remvoo - Bouwbesluit - Bescherming tegen geluid van buiten, bescherming tegen geluid van installaties**

**Remvoo - Bouwbesluit - Beperking van gain**

**Remvoo - Bouwbesluit - Geluidwering tussen ruimten**

**Remvoo - Bouwbesluit - Inbraakwerendheid**

**Remvoo - Bouwbesluit - Vluchroutes**

**Remvoo - Bouwbesluit - Brandveiligheid en rookopdructie van opgestapelde materialen**

**Remvoo - Bouwbesluit - Technische voorschriften uit het oogpunt van energiezuinigheid en milieu**

**Remvoo - Bouwbesluit - Overbruggen van hoogteverschillen**

**Remvoo - Bouwbesluit - Trappen**

**Remvoo - Bouwbesluit - Afscheiding van vloer, trap en hellingbaan**

**Remvoo - Bouwbesluit - Bereikbaarheid en toegankelijkheid**

**Remvoo - Bouwbesluit - Toevoer van verbrandingsgas en afvoer van rookgas**

**Remvoo - Bouwbesluit - Luchtbehandeling en verwarming**

**Remvoo - Bouwbesluit - Roliering**

**Remvoo - Bouwbesluit - Installaties**

**Remvoo - Acoeren**

**Remvoo - Kleur- en materiaalstaat**

Onderdeel	Materiaal	Kleur	Opmerking	
Caveel	Metselwerk giet	Schoonmetselwerk handvorm	Anticor	Witbeend
	Metselwerk gemaak	Schoonmetselwerk handvorm	Anticor	Witbeend
Kolommen	Alu-alu	Alu-alu	Zwart vertikal gestreept	vlg. oppgave constructeur
	Alu-alu	Alu-alu	Zwart	Anticor
	Alu-alu	Alu-alu	Zwart	Anticor
	Alu-alu	Alu-alu	Zwart	Anticor
Kozijnen	Hardhout	Hardhout	Crems af (Rte 8012)	-
	Hardhout	Hardhout	Crems af (Rte 8012)	-
	Hardhout	Hardhout	Crems af (Rte 8012)	-
	Hardhout	Hardhout	Crems af (Rte 8012)	-
Dak	Stroek betonpan	Anticor	-	
	Stroek betonpan	Anticor	-	
	Stroek betonpan	Anticor	-	
	Stroek betonpan	Anticor	-	

Wijzer (m)	omschrijving
Wijz. 1:	d.d.
Wijz. 2:	d.d.
Wijz. 3:	d.d.
Wijz. 4:	d.d.
Wijz. 5:	d.d.
Wijz. 6:	d.d.
Wijz. 7:	d.d.

Onderdeel: *Bestekkening (Bestand)* Blad: *O2b* Werk: *20V20*

Werk: Legatiereen woningen, Kollenburgweg 5, 6a, 6b, 6942NA Didam (Gem. Montferland)

Opdrachtgever: Fam. Froom, Kollenburgweg 6, 6a, 6b, 6942NA Didam (Gem. Montferland)

Getekend: Van Vugt Bouwadvies B.V., Koningsweg 5e, 6942NV, Didam, Tel.: 0316-295392

E-mail: info@vanvugt-bouwadvies.nl Internet: www.vanvugt-bouwadvies.nl Telefoon: 0316-295392

Schaal: 1 : 100 Gewijzigd

Datum: 11-12-2020 1: -

Formaat: A4 210x297mm 2: -

**VanVugt** BOUWKUNDIG TEKEN- EN ADVISIEBUREAU Bestemd: *Omgevingsvergunning*