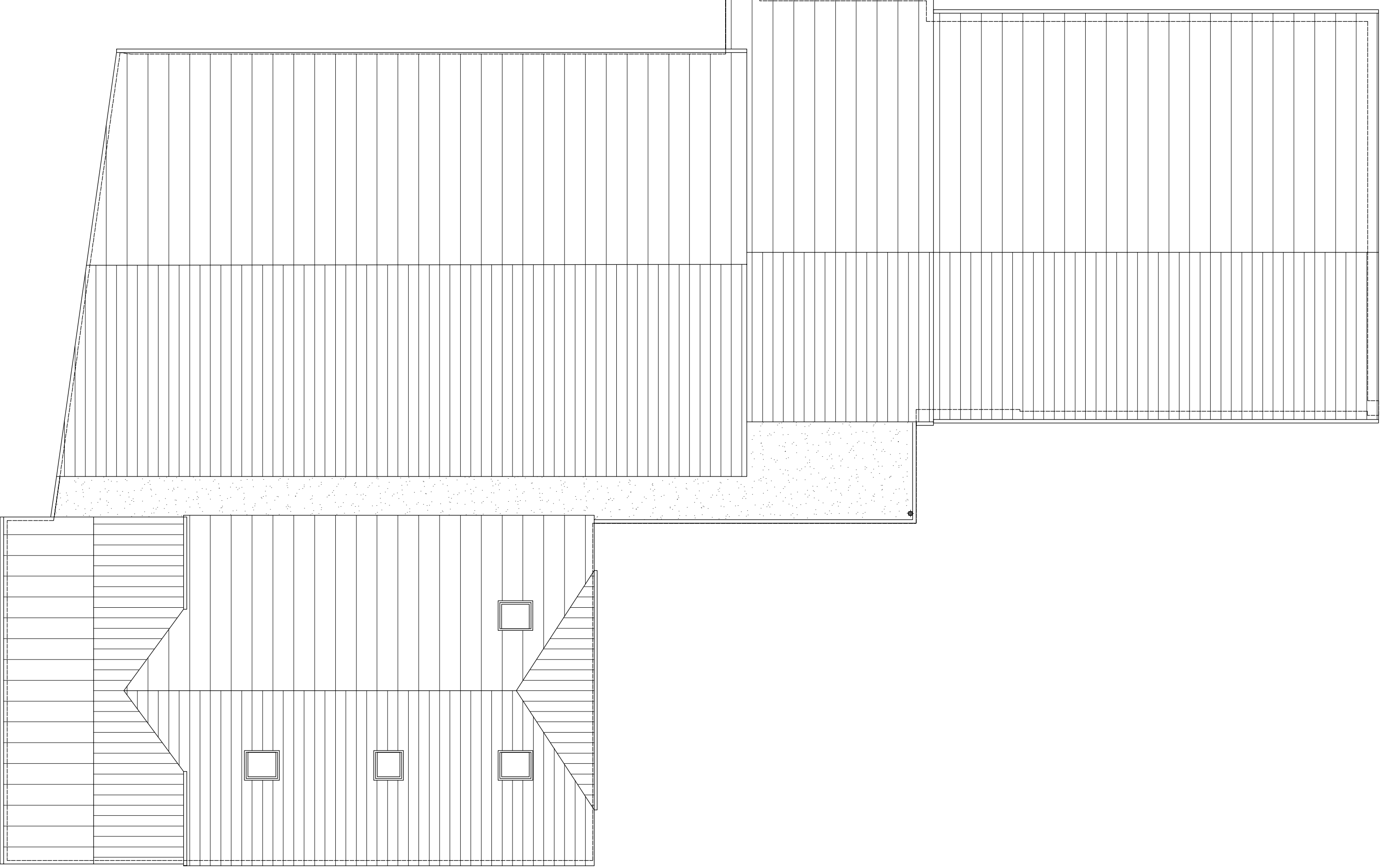
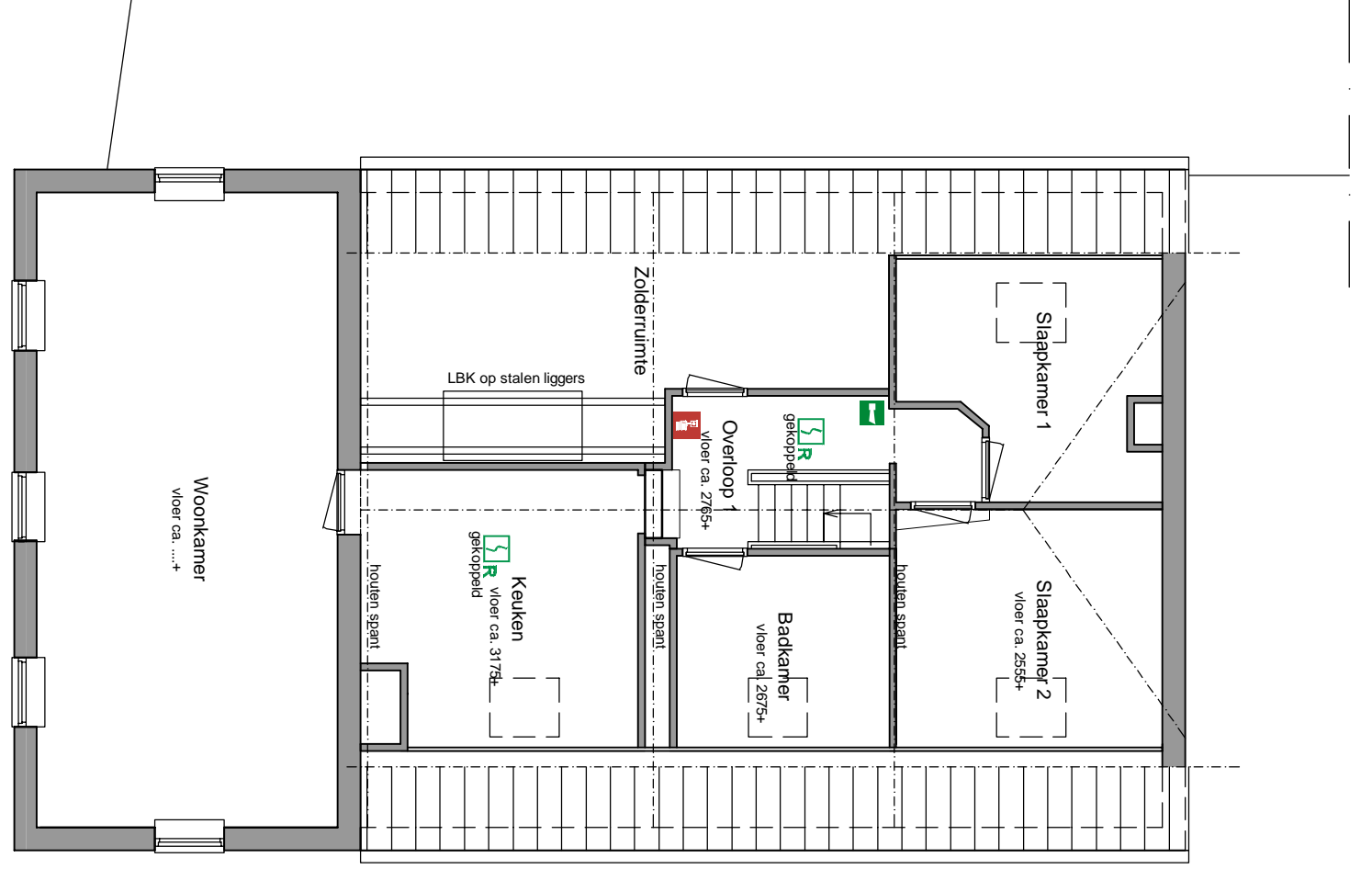


Voorgevel bestaand

Ruachter zijgevel bestaand

Achtergevel bestaand

Linker zijgevel bestaand

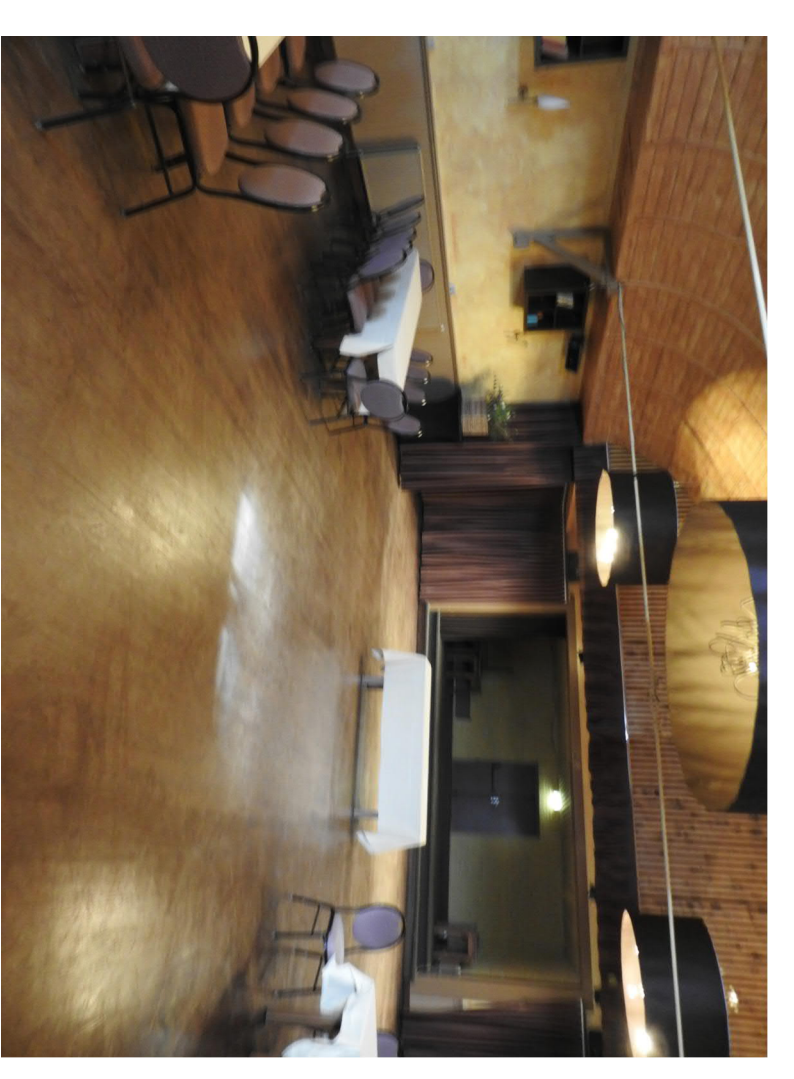


Bijzame grond bestaand

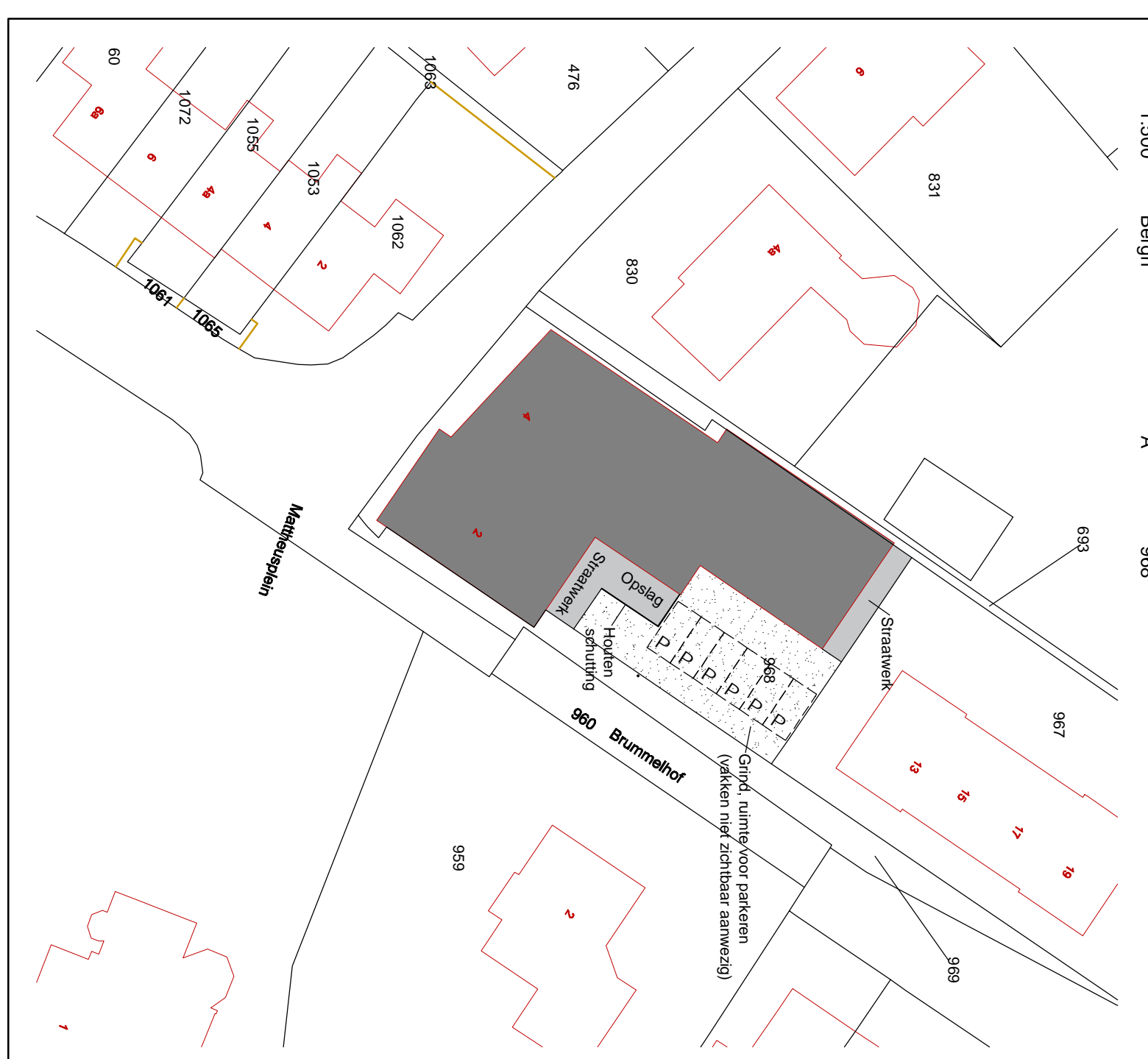
Verdieping bestaand

Dakvlakvoet bestaand

Foto's bestaand



Situatie
Schaal: 1:500
Bestaan: A
Stede: 300
Nummer: 300



Behouwd oppervlakte : ca. 641 m²

Renovooi

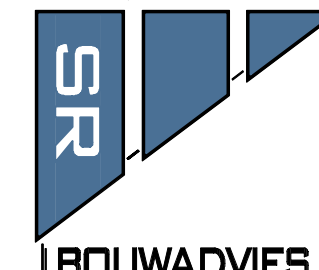
- Bestaand
- Veranderingen
- Veranderingen met betrekking tot de buitenruimte
- Veranderingen met betrekking tot de binnenruimte
- Veranderingen met betrekking tot de technische installaties
- Veranderingen met betrekking tot de elektrische installaties
- Veranderingen met betrekking tot de waterinstallaties
- Veranderingen met betrekking tot de ventilatieinstallaties
- Veranderingen met betrekking tot de akoestiek
- Veranderingen met betrekking tot de brandveiligheid
- Veranderingen met betrekking tot de toegankelijkheid
- Veranderingen met betrekking tot de duurzaamheid
- Veranderingen met betrekking tot de veiligheid
- Veranderingen met betrekking tot de gezondheid
- Veranderingen met betrekking tot de comfort
- Veranderingen met betrekking tot de energiezuinigheid
- Veranderingen met betrekking tot de milieuvriendelijkheid
- Veranderingen met betrekking tot de historische waarde
- Veranderingen met betrekking tot de culturele waarde
- Veranderingen met betrekking tot de sociale waarde
- Veranderingen met betrekking tot de economische waarde
- Veranderingen met betrekking tot de maatschappelijke waarde
- Veranderingen met betrekking tot de persoonlijke waarde
- Veranderingen met betrekking tot de emotionele waarde
- Veranderingen met betrekking tot de spirituele waarde
- Veranderingen met betrekking tot de religieuze waarde
- Veranderingen met betrekking tot de artistieke waarde
- Veranderingen met betrekking tot de wetenschappelijke waarde
- Veranderingen met betrekking tot de historische waarde
- Veranderingen met betrekking tot de culturele waarde
- Veranderingen met betrekking tot de sociale waarde
- Veranderingen met betrekking tot de economische waarde
- Veranderingen met betrekking tot de maatschappelijke waarde
- Veranderingen met betrekking tot de persoonlijke waarde
- Veranderingen met betrekking tot de emotionele waarde
- Veranderingen met betrekking tot de spirituele waarde
- Veranderingen met betrekking tot de religieuze waarde
- Veranderingen met betrekking tot de artistieke waarde
- Veranderingen met betrekking tot de wetenschappelijke waarde

Algemeen

- Alle maatvoeringen in het werk te conformeren voor uitvoering.
- Bestaande ontwerpen van tevoren, met alle maatvoeringen en onderdelen zijn in het werk goedgekeurd.
- Alle wijzigingen worden vastgelegd in een aanvullend ontwerp met de NEN 5889 (beveiliging) en de NEN 5889 (veiligheid) in de bestaande projectie in de vorm van een 2D tekening.
- Het bouwwerk dient voldoende beschermend te zijn tegen geluid van buiten en dient deklieve te worden aan afdeling 3.1 van het Bouwbesluit.
- Het bouwwerk dient voldoende beschermend te zijn tegen onbegrijpelijk geluid van buiten en dient deklieve te worden aan afdeling 3.1 van het Bouwbesluit.
- Het bouwwerk dient voldoende beschermend te zijn tegen onbegrijpelijk geluid van binnen en dient deklieve te worden aan afdeling 3.1 van het Bouwbesluit.
- Het bouwwerk dient voldoende beschermend te zijn tegen onbegrijpelijk geluid van buiten en dient deklieve te worden aan afdeling 3.1 van het Bouwbesluit.
- Het bouwwerk dient voldoende beschermend te zijn tegen onbegrijpelijk geluid van binnen en dient deklieve te worden aan afdeling 3.1 van het Bouwbesluit.
- Het bouwwerk dient voldoende beschermend te zijn tegen onbegrijpelijk geluid van buiten en dient deklieve te worden aan afdeling 3.1 van het Bouwbesluit.
- Het bouwwerk dient voldoende beschermend te zijn tegen onbegrijpelijk geluid van binnen en dient deklieve te worden aan afdeling 3.1 van het Bouwbesluit.
- Het bouwwerk dient voldoende beschermend te zijn tegen onbegrijpelijk geluid van buiten en dient deklieve te worden aan afdeling 3.1 van het Bouwbesluit.
- Het bouwwerk dient voldoende beschermend te zijn tegen onbegrijpelijk geluid van binnen en dient deklieve te worden aan afdeling 3.1 van het Bouwbesluit.

SCHENNING & REGISTERING BOUWADVIES

Makingsing 156
6821 BE Nulven
T. (026) - 312 02 11
info@bouwadvies.nl
www.bouwadvies.nl



Project: Voorbouw naar een artiesten woonhuis aan de Leppesdal 7 te Azevijn
Onderzoek: Bestaande situatie
Onderzoek: 9-12-2021
Onderzoek: 8-24-01-2022
Onderzoek: 25-01-2022
Onderzoek: 04-05-2022
Situatie: Definitief
Schaal: 1:100/1:500
Projectnummer: 19-733A
Bestandnummer: B-01

