

OPENBARE RUIMTE

Kern Azewijn

Schetsontwerp
14-02-2019



TERUGBLIK

Werksessie 11-9-2019



VAN NUL TOT NU

(Cultuur)historie



- **Occupatie Azewijn:**
- Eerste vermeldingen van het dorp Azewijn in de vroege Middeleeuwen als verzameling boerderijen
- Een kleine burcht van de Ridders van Aswin
- Rond 1860 bestond het gebied uit een mozaïek van kleinschalige cultuurgronden omzoomd door meidoornhagen, houtsingels en bomenrijen
- 1890 bouw van de Sint-Mattheüskerk

1860 - 1900

VAN NUL TOT NU

(Cultuur)historie



- **Occupatie Azewijn:**
- Eerste vermeldingen van het dorp Azewijn in de vroege Middeleeuwen als verzameling boerderijen
- Een kleine burcht van de Ridders van Aswin
- Rond 1860 bestond het gebied uit een mozaïek van kleinschalige cultuurgronden omzoomd door meidoornhagen, houtsingels en bomenrijen
- 1890 bouw van de Sint-Mattheüskerk
- Ontstaan steenfabriek nabij grondstoffen



1935

VAN NUL TOT NU

(Cultuur)historie



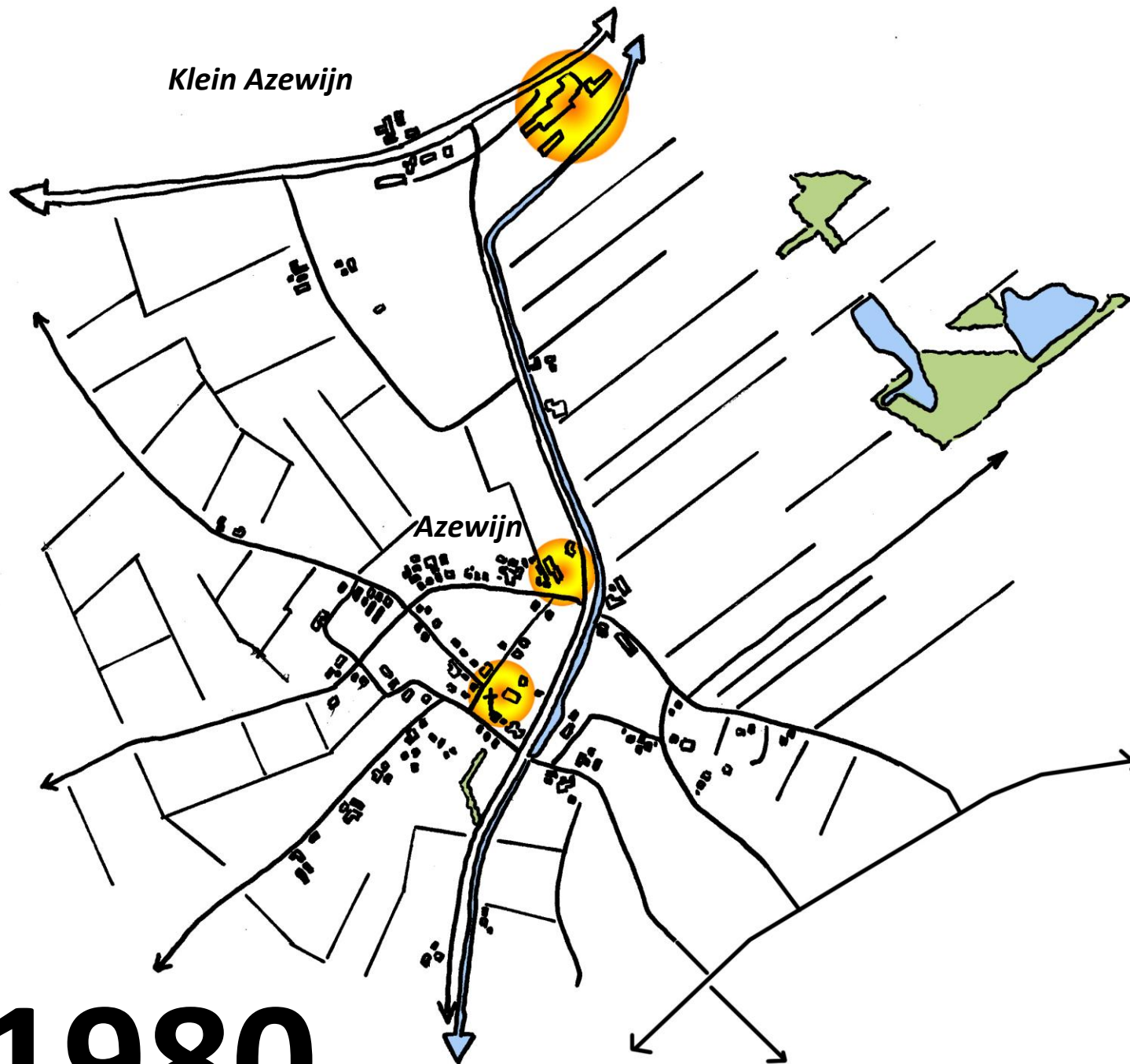
- **Occupatie Azewijn:**
- Eerste vermeldingen van het dorp Azewijn in de vroege Middeleeuwen als verzameling boerderijen
- Een kleine burcht van de Ridders van Aswin
- Rond 1860 bestond het gebied uit een mozaïek van kleinschalige cultuurgronden omzoomd door meidoornhagen, houtsingels en bomenrijen
- 1890 bouw van de Sint-Mattheüskerk
- Ontstaan steenfabriek nabij grondstoffen
- 1945 de Sint-Mattheüskerk raakt zwaar beschadigd tijdens de tweedewereldoorlog

1960

VAN NUL TOT NU

(Cultuur)historie

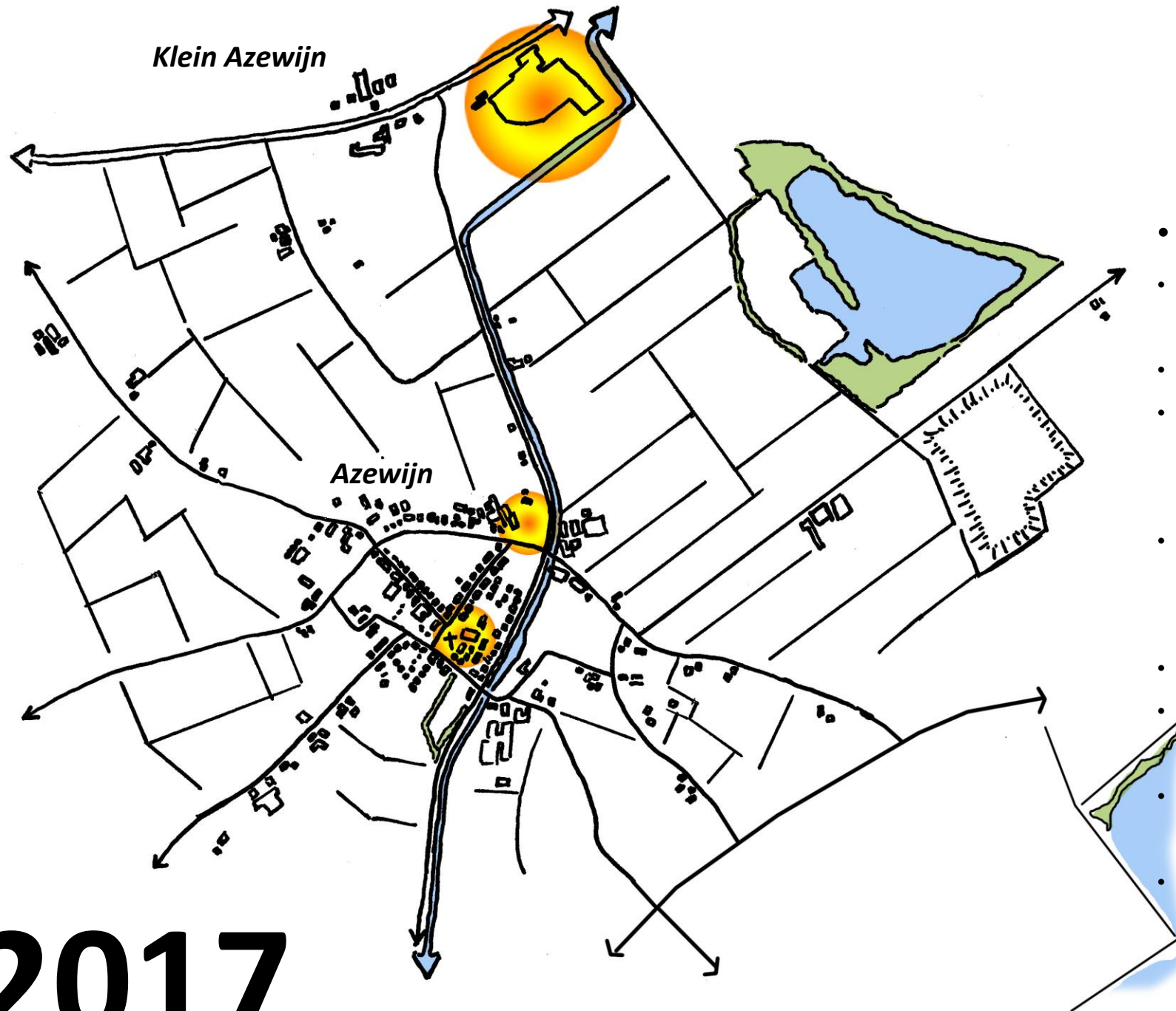
- **Occupatie Azewijn:**
- Eerste vermeldingen van het dorp Azewijn in de vroege Middeleeuwen als verzameling boerderijen
- Een kleine burcht van de Ridders van Aswin
- Rond 1860 bestond het gebied uit een mozaïek van kleinschalige cultuurgronden omzoomd door meidoornhagen, houtsingels en bomenrijen
- Na 1980 verdwijnt een groot deel van de houtopstand door onder andere schaalvergroting en ruilverkaveling in de landbouw.
- 1890 bouw van de Sint-Mattheüskerk
- 1945 de Sint-Mattheüskerk raakt zwaar beschadigd tijdens de tweedewereldoorlog
- De steenfabriek in Klein Azewijn breid gestaag uit, maar vanaf 1980 groeit de fabriek explosief
- Eerlandsestraat (N816) en Laakweg



1980

VAN NUL TOT NU

(Cultuur)historie

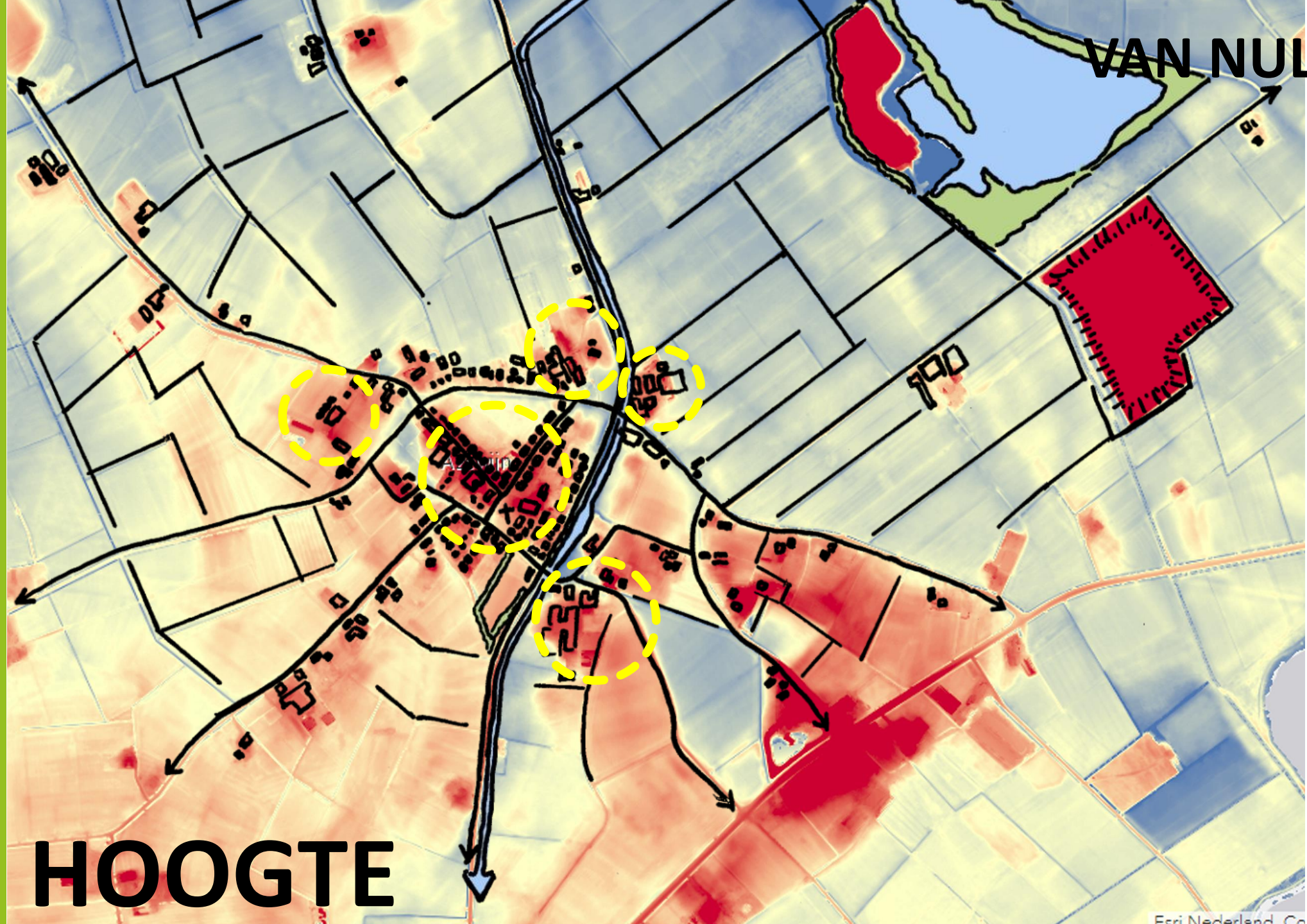


- **Occupatie Azewijn:**
- Eerste vermeldingen van het dorp Azewijn in de vroege Middeleeuwen als verzameling boerderijen
- Een kleine burcht van de Ridders van Aswin
- Rond 1860 bestond het gebied uit een mozaïek van kleinschalige cultuurgronden omzoomd door meidoornhagen, houtsingels en bomenrijen
- Na 1980 verdwijnt een groot deel van de houtopstand door onder andere schaalvergroting en ruilverkaveling in de landbouw.
- 1890 bouw van de Sint-Mattheüskerk
- 1945 de Sint-Mattheüskerk raakt zwaar beschadigd tijdens de tweedewereldoorlog
- De steenfabriek in Klein Azewijn breid gestaag uit, maar vanaf 1980 groeit de fabriek explosief
- Eerlandsestraat (N816) en Laakweg

2017

VAN NUL TOT NU

Azewijn en
het landschap



HOOGTE

HOOGTE



VAN NUL TOT NU

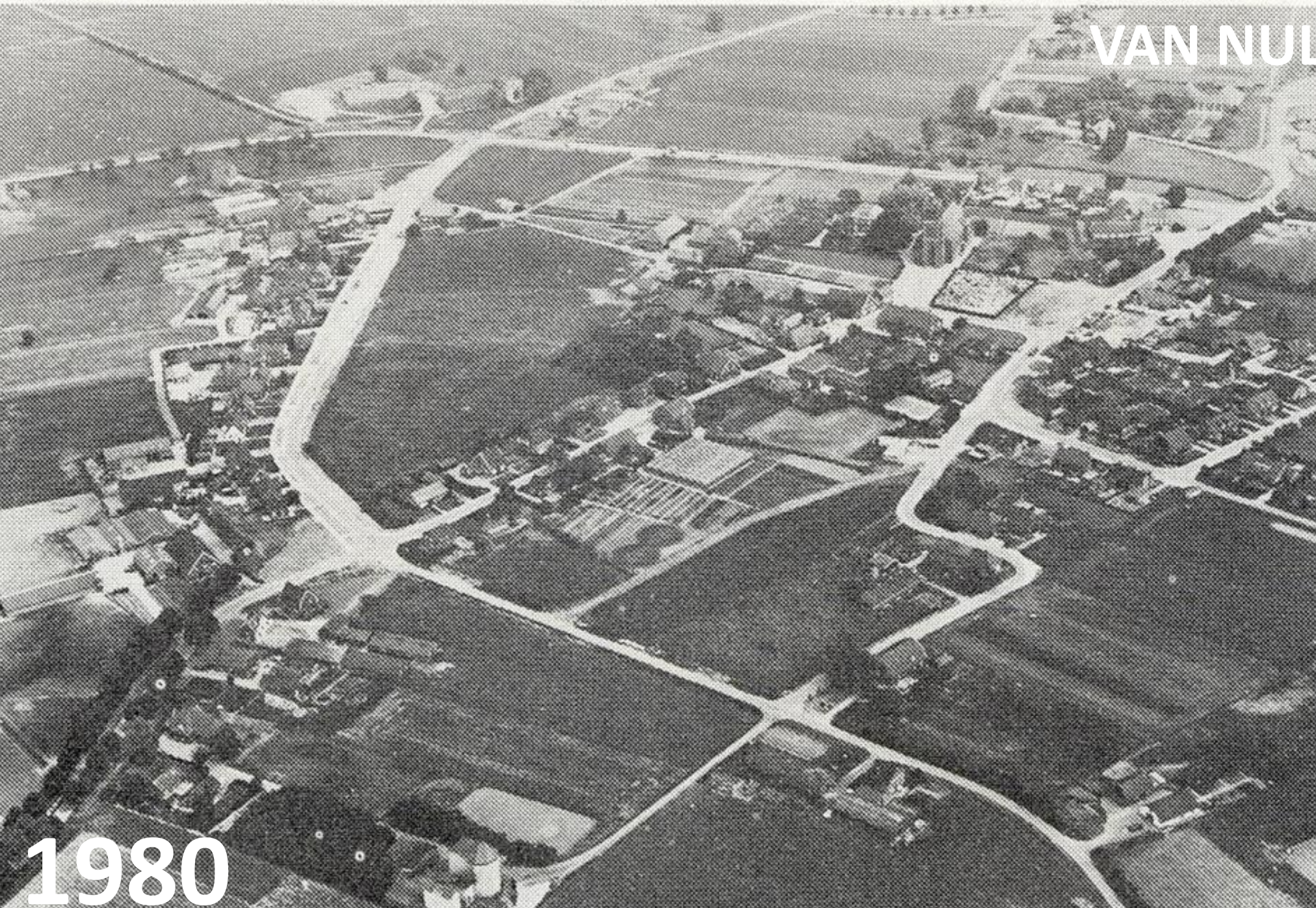
Ontstaan
Azewijn

VAN NUL TOT NU



1960

1980



VAN NUL **TOT NU**

Ontstaan
Azewijn

UITGANGSPUNTEN

Kern
Azewijn



AZEWIJN

UITGANGSPUNTEN

Kern
Azewijn



AZEWIJN

SCHETSSESSIE

Van constatering naar schets sessie

Overwegingen

- Versnippering kern
- Lappendeken
- Gebrek aan samenhang
- Gefragmenteerde omgeving kerk
- Groene context kerk verdwenen
- Relatie kerk en omgeving nauwelijks zichtbaar
- Verschillende functies die om meer ruimte vragen of gedeelde ruimte kennen
- Relatie met Laak nauwelijks herkenbaar
- Kerk als gecontroleerde ruïne
- Routing/kerkepad
- Wat is het plangebied?
- Grenzen van de begraafplaats?
 - Parkeren
 - Shared space
 - Ontsluitingsstructuur
 - Afsluiten verkeer



SCHETSSESSIE

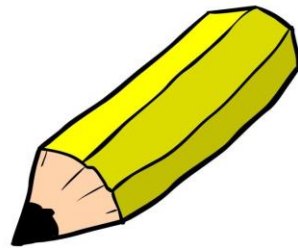
Van constatering naar schetssessie

Overwegingen

- Waar is behoefte aan?
 - Evenementenplein?
 - Kermis
 - Carnaval
 - Processie
 - Koningsdag
 - Podium?
 - Pluktuin?
 - Insectentuin?
 - Boomgaard?
 - Biergarten?
 - Parkeren?
 - Verblijf?
 - Parkfunctie (groen)?



KERKPARK AZEWIJN



SCHETSPLOEG

SCHETSONTWERP

Presentatie van het schetsontwerp



SCHETSONTWERP

Uitgangspunten

- Meer eenheid en samenhang
- Geen functies naast elkaar maar met elkaar verweven
- Kern als groot groen park/plein
- Balans tussen plein dat gebruik faciliteert en intieme parkruimte waar bloeiende beplanting de ruimte indeelt.
- Kerk als middelpunt
- Autoverkeer te gast
- Begrenzing plangebied door te kijken naar historische ontwikkeling Azewijn en verkeersstructuur
- Kerk en begraafplaats als onderdelen van het park
- Ruimte voor evenementen
- Hele jaar door aantrekkelijk
- Bijzondere uitstraling – bijzondere inrichting met gecontroleerde ruïne als eyecatcher



SCHETSONTWERP

Verkeer – verschillende typen



SCHETS ONTWERP

Uitgangspunten



Kern Azewijn
Project: 2782.01
Schaal: 1:500
Formaat: A1
Datum: 30-11-2018



SCHETSONTWERP



..... Aschwinhuis

..... Kerk met binnentuin

..... Begraafplaats

..... Kader/omlijsting

SCHETSONTWERP



Afsluiten verkeer Brummelhof

Terras bij Aschwinhuis

Terras bij Aschwinhuis

Kerkpark, doorlatende verharding

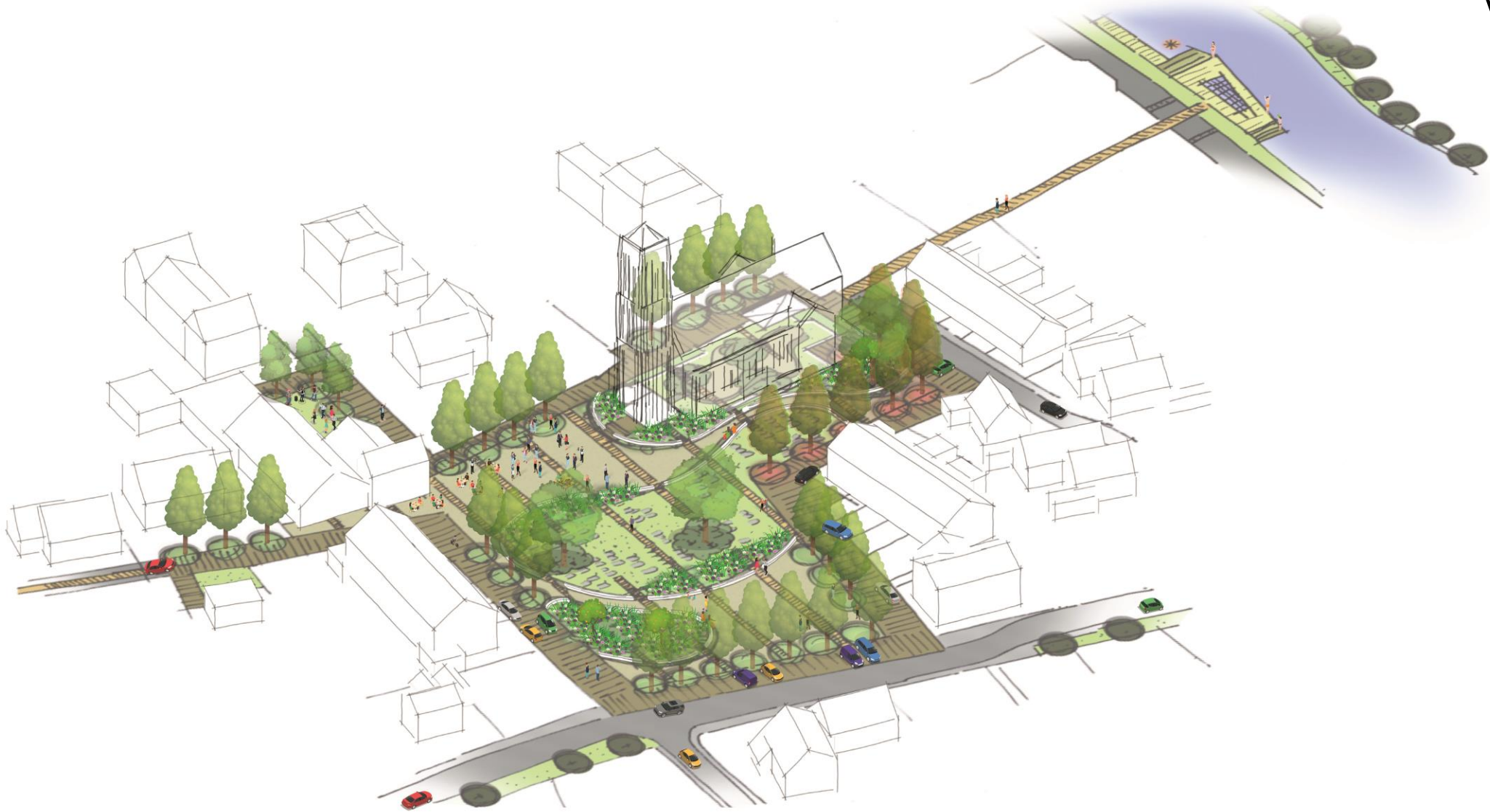
Kerk met binnentuin

Begraafplaats

Kader/omlijsting

SCHETSONTWERP

Visualisatie



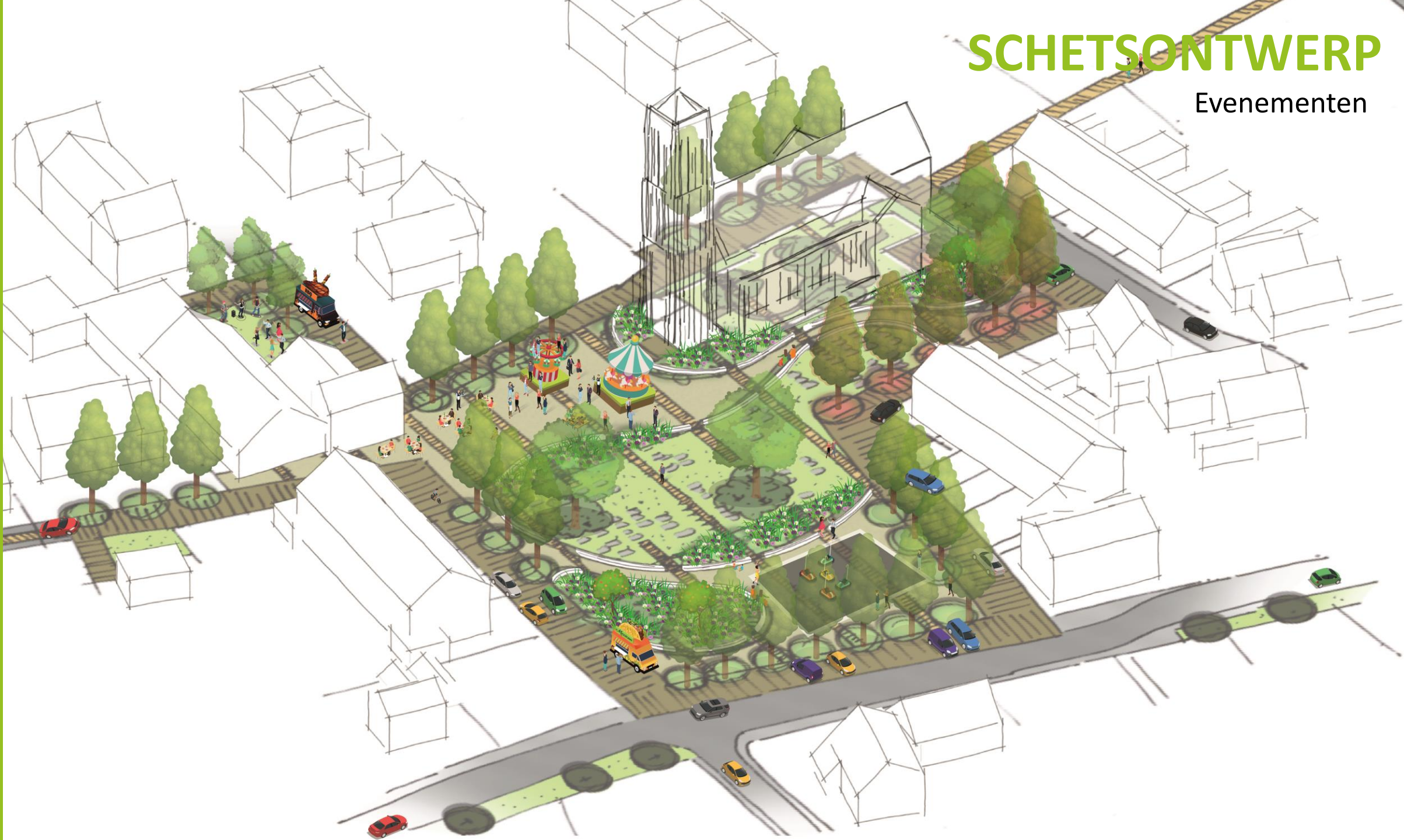
SCHETSONTWERP

Evenementen



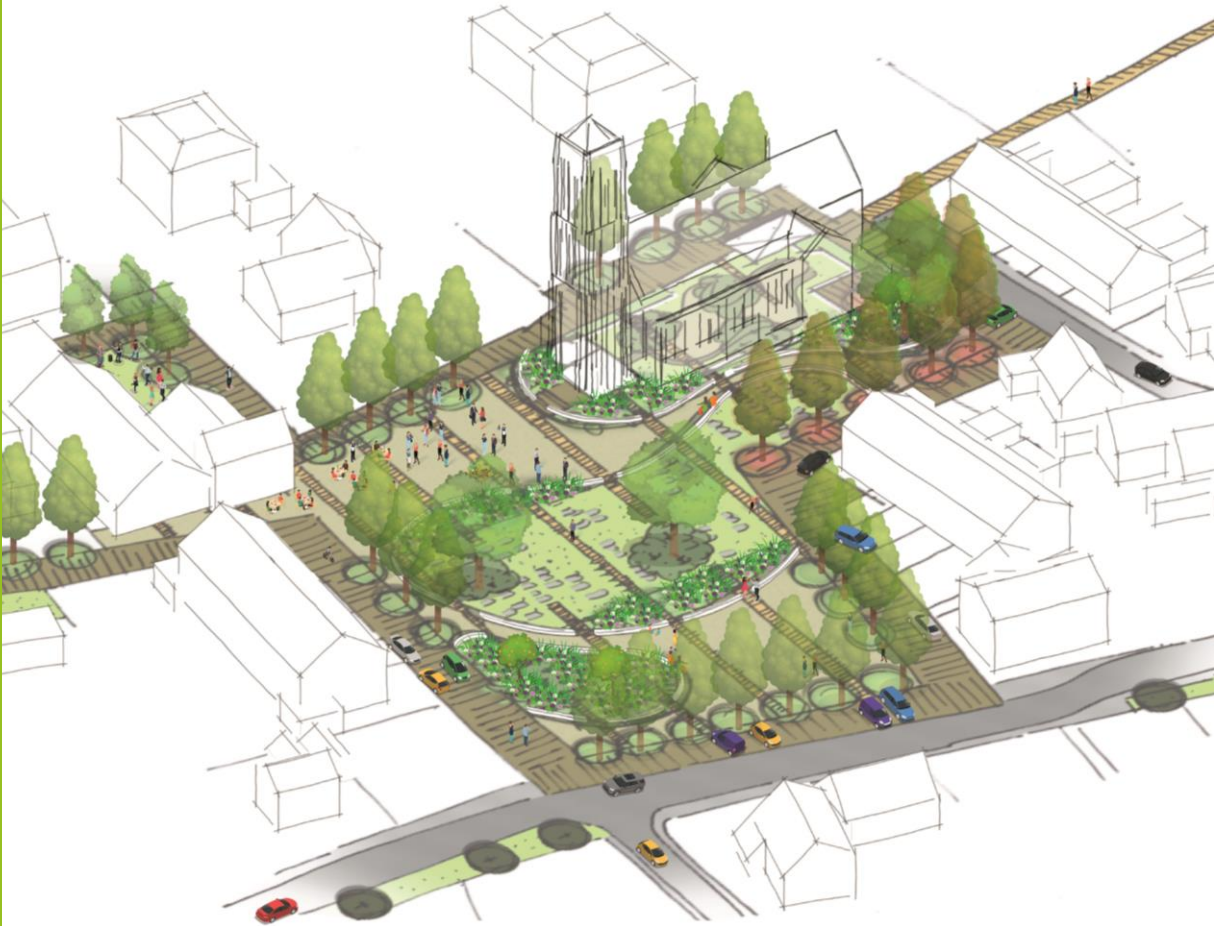
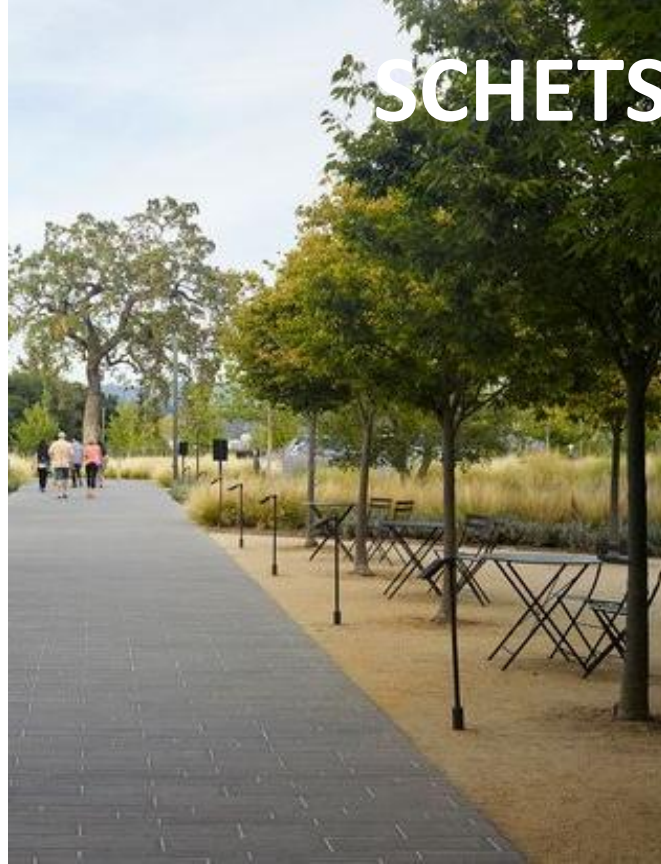
SCHETSONTWERP

Evenementen



SCHETSONTWERP

Sfeerbeelden





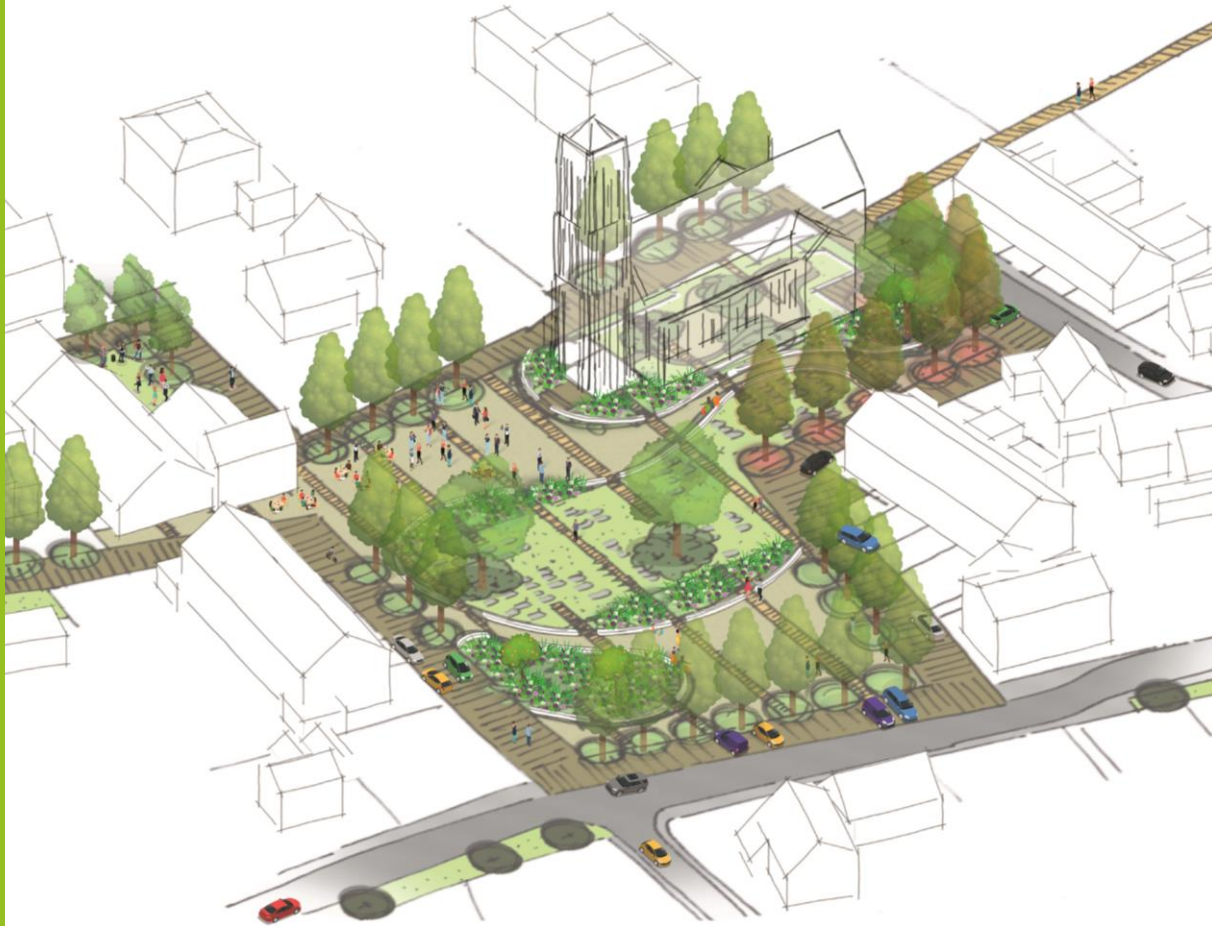
SCHETSONTWERP

Sfeerbeelden



SCHETSONTWERP

Sfeerbeelden



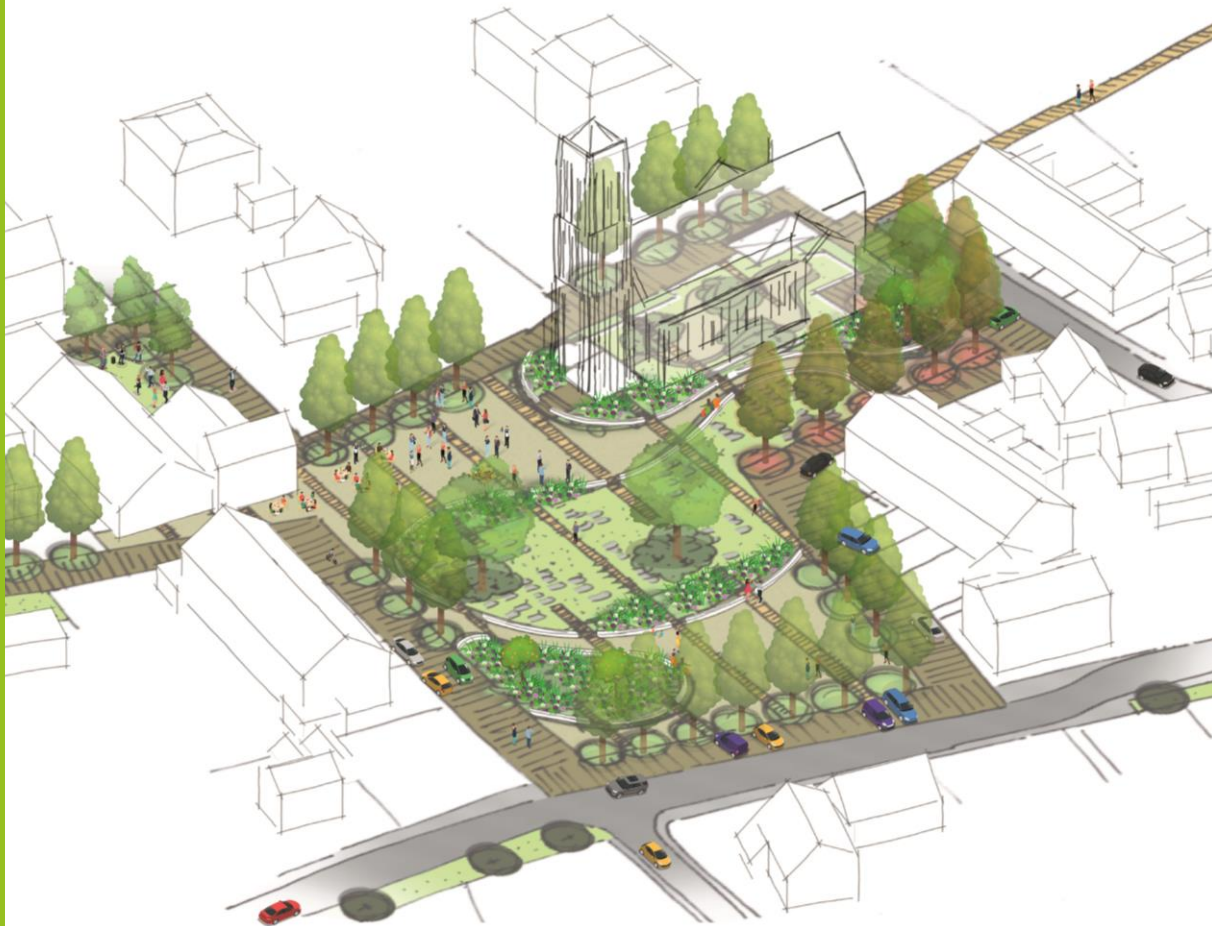


SCHETSONTWERP

Sfeerbeelden

SCHETSONTWERP

Sfeerbeelden



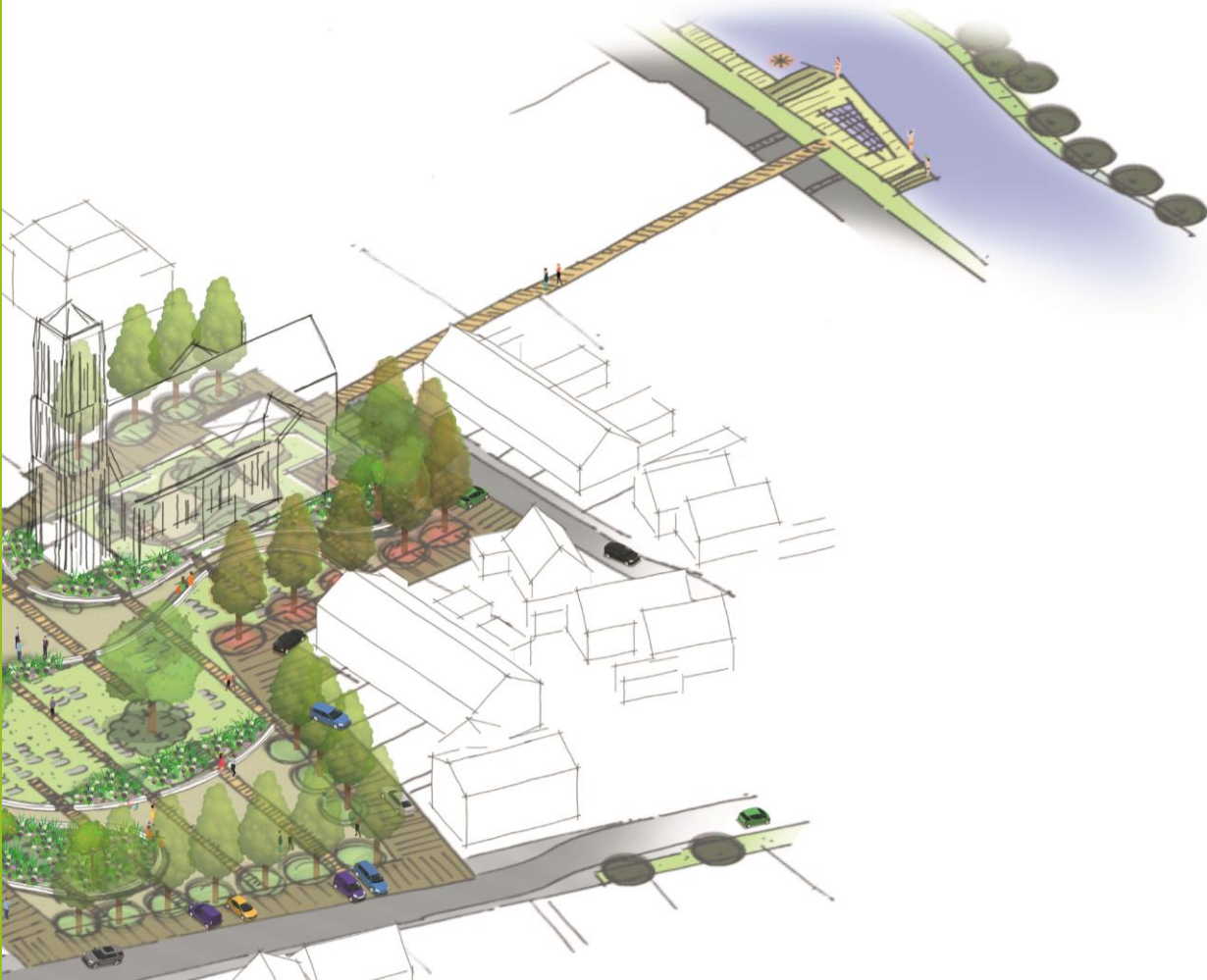
SCHETSONTWERP

Sfeerbeelden



SCHETSONTWERP

Sfeerbeelden



An architectural rendering of a church park area. The scene is shown from an elevated perspective. In the center, there is a church with a tall, thin tower. The church is surrounded by a park area with many trees and a paved walkway. A yellow dashed line outlines a specific area within the park, which includes the church and some surrounding trees and paths. The background shows a residential area with houses and a road with cars.

KERKPARK AZEWIJN

OPENBARE RUIMTE

Kern Azewijn

Schetsontwerp
14-02-2019

