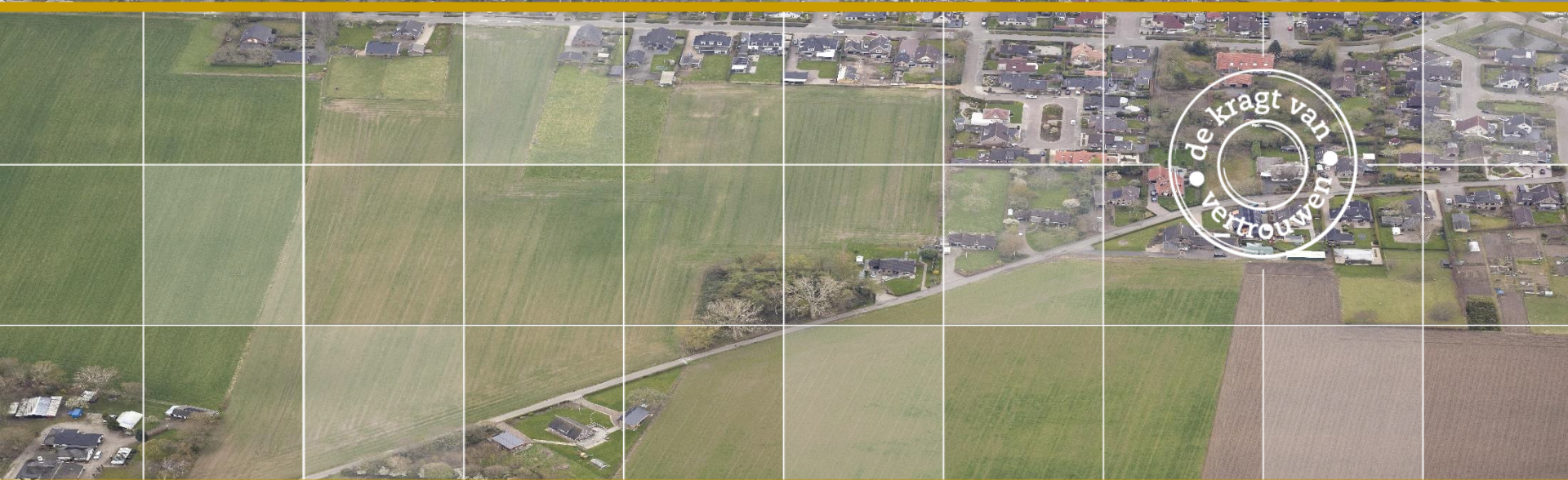


# PARTICIPATIEBIJENKOMST WONINGBOUW DIDAM

1<sup>e</sup> bijeenkomst – ophaalsessie 5 september 2022



# Toelichting gemeente

- ▶ 19.00 u opening en welkomstwoord
- ▶ 19.05 u toelichting gemeente
- ▶ 19.15 u inhoudelijke toelichting Kragten
- ▶ 19.25 u start ophaalgesprekken
- ▶ 20.45 u plenaire terugkoppeling
- ▶ 21.00 u einde bijeenkomst



# “Thuis in Montferland”

Lucas Meuleman



# Kaders

## ▶ Project uitgangspunten gemeente

- Locatie is aangewezen door raad als woningbouwlocatie
- Gemeente ontwikkelt
  - Afspraken met verkoper en Plavei

## ▶ Beleid gemeente

- Versterken groen karakter
- Duurzaam (energieneutraal)
- Cultuurhistorie behouden
- Klimaatadaptatie
- Leefbaarheid bevorderen
- Verkeersveiligheid



# Proces

- ▶ Participatieproces met vervolgbijeenkomsten
- ▶ Vervolgens bestemmingsplan/omgevingsplan
- ▶ Kaveluitgifte



# Peter Geerts

## Kragten



# 1<sup>e</sup> bijeenkomst - ophaalsessie

Doel: ophalen wensen en zorgen  
omwonenden, toekomstige bewoners en  
andere geïnteresseerden

- ▶ Toelichting project
- ▶ Tafelgesprekken
- ▶ Vragenformulier





# Didam








# Planning

- ▶ 2022 - Inventariseren
  - 1<sup>e</sup> ophaalsessie – Q3 2022
  - Opstellen ontwikkelkader
  - 2<sup>e</sup> ophaalsessie – Q4 2022
  - Opstellen Vlekkenplan
- ▶ 2023 - Ontwerp
  - Opstellen programma van eisen
  - 3<sup>e</sup> schetssessie – Q1 2023
  - Uitwerken ontwerp
  - 4<sup>e</sup> terugkoppelsessie Q2 2023
- ▶ 2023 - Omgevingsplan

# invulformulier

- ▶ Invullen gegevens
- ▶ Wat zijn uw wensen?
- ▶ Wat zijn uw zorgen?
- ▶ Wat kan er beter?
- ▶ Wat is goed?

  <p>1<sup>o</sup> Participatiebijeenkomst Didam Ophaalbijeenkomst 5 september 2022</p> <p>naam: _____ adres: _____ e-mailadres: _____</p> <p>In welke hoedanigheid ben u aanwezig? omwonende / belanghebbende / asteresse woning / geïnteresseerde ?</p> <p>Contactpersoon gemeente: Lucas Meuleman   <a href="mailto:l.meuleman@montferland.info">l.meuleman@montferland.info</a> Dit formulier is ook te downloaden via <a href="https://www.montferland.info/woningbouw">https://www.montferland.info/woningbouw</a></p>					
Wat zijn uw wensen?					
Wat zijn uw zorgen?	Wat kan er beter?	Wat vindt u goed?			

# Thema's

- ▶ Groen en water
- ▶ Overgangen / relaties omgeving
- ▶ Verkeer en parkeren
- ▶ Belemmeringen
- ▶ Wonen
- ▶ Voorzieningen





# Plenaire terugkoppeling

# Afsluiting

- ▶ Formulier inleveren of opsturen naar [l.meuleman@montferland.info](mailto:l.meuleman@montferland.info)
- ▶ Denk aan enquête
- ▶ 2e ophaalsessie 18 oktober 2022



An aerial photograph of a town, likely Maastricht, showing a dense residential area with a prominent Gothic church in the foreground. The church has a tall, slender tower and a long nave. The surrounding area is filled with houses, trees, and some commercial buildings. The background shows a vast, flat landscape with green fields and distant trees under a clear sky.

**Bedankt voor  
uw bijdrage  
en tot ziens**