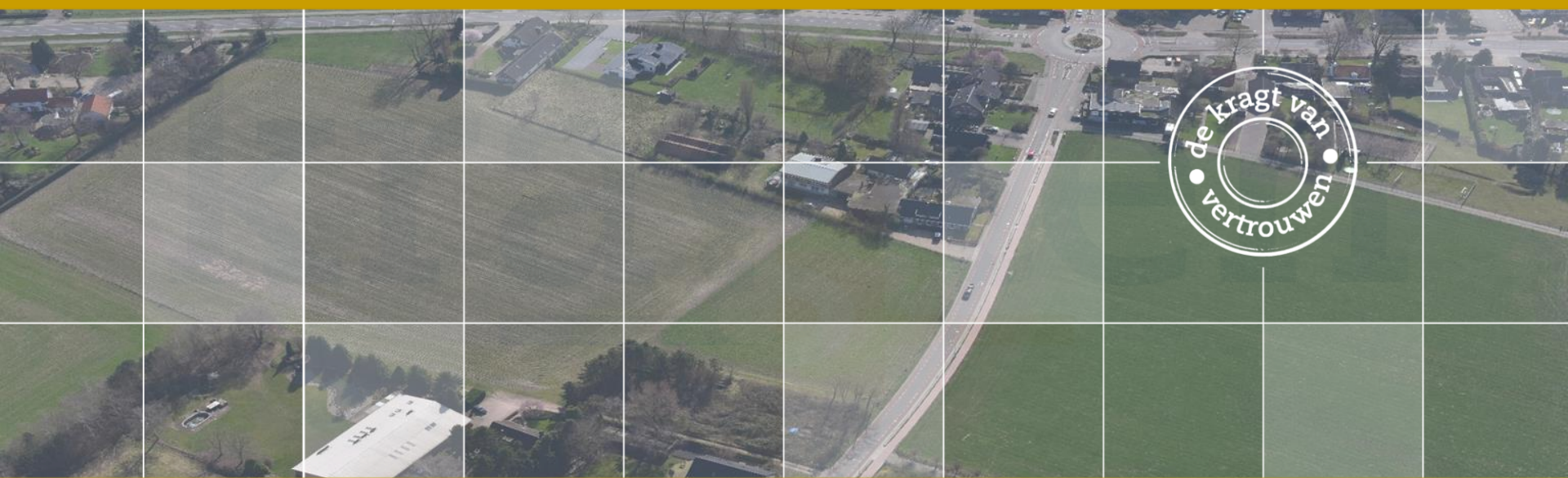


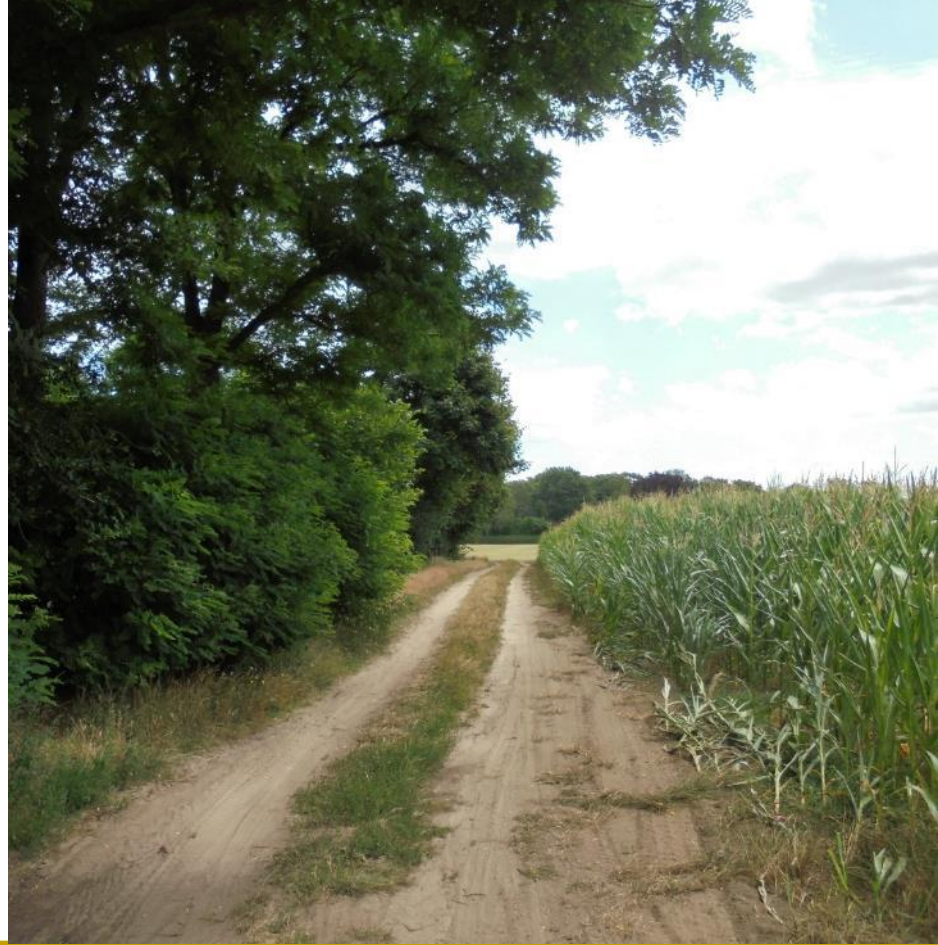
PARTICIPATIEBIJENKOMST WONINGBOUW BEEK

3^e bijeenkomst – schetssessie 15 februari 2023



Toelichting gemeente

- ▶ 19.00 u opening en welkomstwoord
- ▶ 19.05 u terugkoppeling 2^e ophaalsessie
- ▶ 19.15 u toelichting scenario's
- ▶ 19.25 u toelichting thema's
- ▶ 19.30 u schetssessie
- ▶ 20.45 u plenaire terugkoppeling
- ▶ 21.00 u einde bijeenkomst





Terugkoppeling 2^e ophaalsessie

Kaders

- ▶ Project uitgangspunten gemeente
 - Locatie is aangewezen door raad als woningbouwlocatie
 - Gemeente ontwikkelt



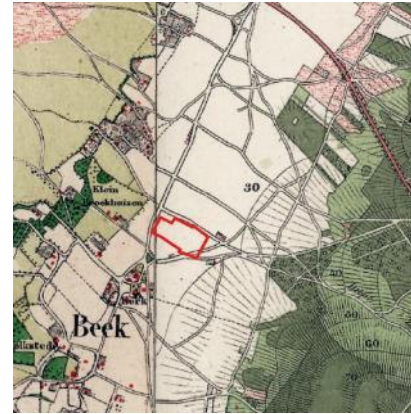
Planning

- 2023 - Ontwerp
 - Opstellen programma van eisen
 - 3e schetssessie – Q1 2023
 - Uitwerken ontwerp
 - 4e terugkoppelsessie – Q2 2023



Gebiedsanalyse

- ▶ Twee verschillende bebouwingsstructuren ten noorden en ten zuiden van de Arnhemseweg
- ▶ Zichtlijnen op de stuwwal en het open landschap
- ▶ Glooiing en reliëf in plangebied en directe omgeving
- ▶ Rondom het perceel staat een waardevolle groene afscheiding
- ▶ Onverharde toegangsweg heeft landschappelijke en historische waarde



Ontwikkelkader

- ▶ Creëer een gezonde en veilige leefomgeving

Mentimeter

- ▶ Betaalbare woningen, geen hoogbouw
- ▶ Behouden open landschap
- ▶ Goede ontsluiting realiseren
- ▶ Voorrang voor mensen uit (Loer)Beek
- ▶ Zonnepanelen, warmtepomp & isoleren
- ▶ Beperken van verhard oppervlak

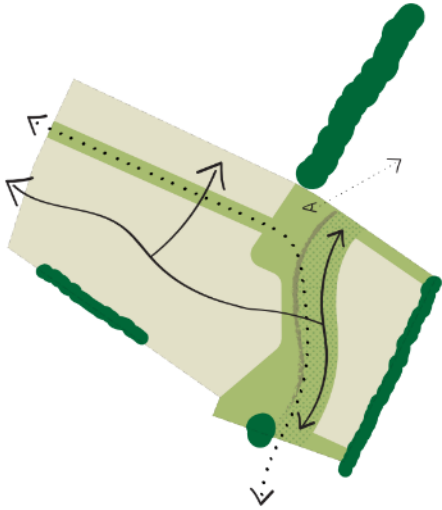


An aerial photograph of a residential area with several houses and a road. A yellow dashed line with dots highlights a specific area within the residential zone. The text 'Toelichting scenario's' is overlaid in the center.

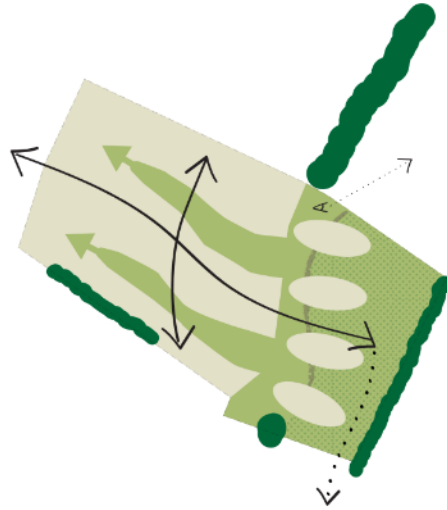
Toelichting scenario's

Scenario's

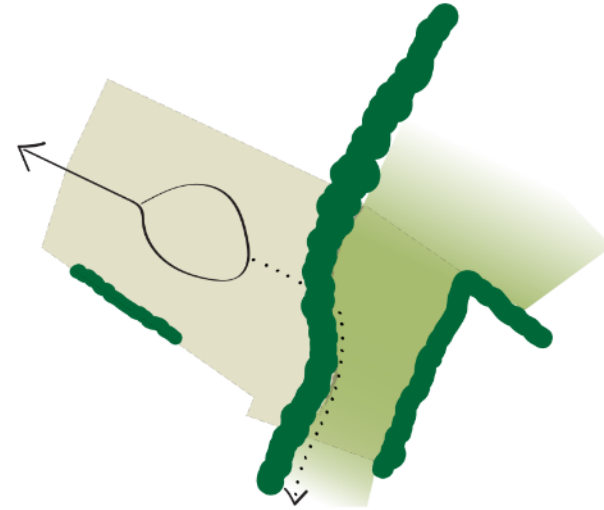
"Cultuurhistorie"



"Groene dooradering"



"Openheid"



Cultuurhistorie

Zet in op cultuurhistorie:
reliëf en zandpad worden
benadrukt en verbonden
door langzaam
verkeersroute

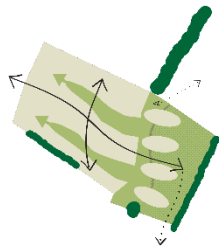


±70 Woningen
±40 Goedkoop
±15 Middel
±15 Duur



Groene dooradering

Zet in op een dooraderende natuurlijke groenstructuur met wonen op het terras en gemeenschappelijke ruimtes

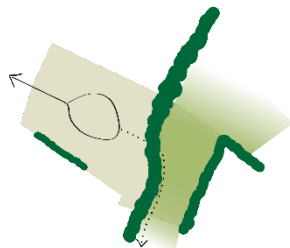


±60 Woningen
±30 Goedkoop
±15 Middel
±15 Duur



Openheid

Zet in op behoud van
openheid en reliëf.
Ontwikkeling ligt als erf
aan de St. Jans-gildestraat



±55 Woningen
±25 Goedkoop
±15 Middel
±15 Duur





**Toelichting
thema's**

ca. 2,8 ha

Toelichting thema's

▶ Thema's

1. Schets scenario "Cultuurhistorie"
2. Schets scenario "Groene dooradering"
3. Schets scenario "Openheid"
4. Verkeer
5. Sfeerbeelden / Woonmilieus / Openbare ruimte

▶ Schetssessie

- Alle thema's behandelen
- 15 minuten per thema
- Per thema begeleiding gemeente/Kragten
- Aan het eind plenaire terugkoppeling



Afsluiting

- ▶ Later nog vragen of opmerkingen?

b.rademaker@montferland.info

www.montferland.info/woningbouw-beek

- ▶ 4e sessie – Q2 2023
Terugkoppelsessie





**Bedankt voor
uw bijdrage
en tot ziens**