

**OPENBARE RUIMTE**  
**Centrum//hart**  
**Azewijn**

**Tweede concept schetsontwerp**  
**15-10-2022**



# TERUGBLIK

Schetsontwerp 14-02-2019





# UITGANGSPUNTEN

Plangebied



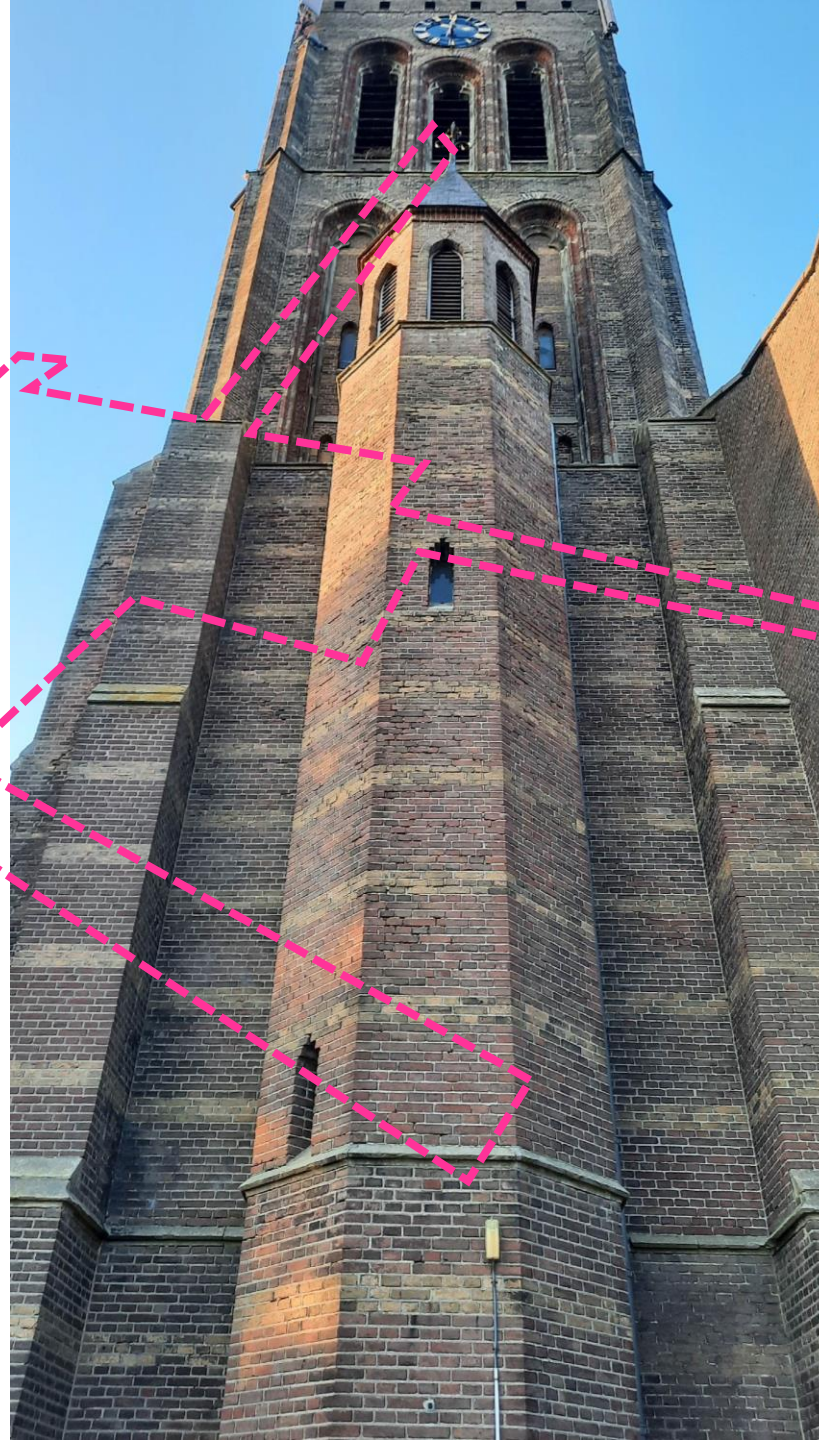
# AZEWIJN



# UITGANGSPUNTEN

## Overwegingen

- Versnippering kern
- Lappendeken
- Gebrek aan samenhang
- Gefragmenteerde omgeving kerk
- Groene context kerk verdwenen
- Relatie kerk en omgeving nauwelijks zichtbaar
- Verschillende functies die om meer ruimte vragen of gedeelde ruimte kennen
- Relatie met Laak nauwelijks herkenbaar
- Kerk als woningontwikkeling voor 17 appartementen
- Parkeernorm 1,5 per app >>  $17 \times 1,5 = 25,5 = 26pp$
- Inpassing kermis(tent) / processie

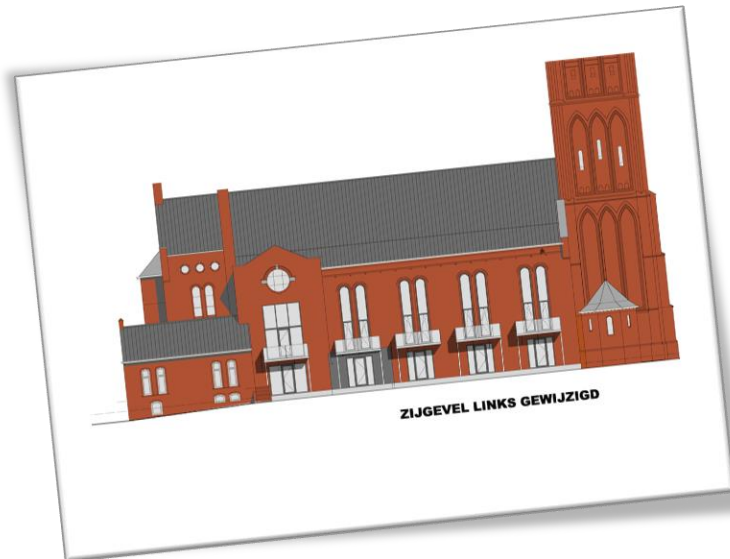




# SCHETSONTWERP

## Overwegingen

- Versnippering kern
- Lappendeken
- Gebrek aan samenhang
- Gefragmenteerde omgeving kerk
- Groene context kerk verdwenen
- Relatie kerk en omgeving nauwelijks zichtbaar
- Verschillende functies die om meer ruimte vragen of gedeelde ruimte kennen
- Relatie met Laak nauwelijks herkenbaar
- Kerk als woningontwikkeling voor 17 appartementen
- Parkeernorm 1,5 per app >>  $17 \times 1,5 = 25,5 = 26pp$
- Inpassing kermis(tent) / processie





# ONTWERP

## Uitgangspunten

samenhang

st elkaar maar met elkaar

plein

dat gebruik faciliteert en

waar bloeiende beplanting

de ruimte indeelt

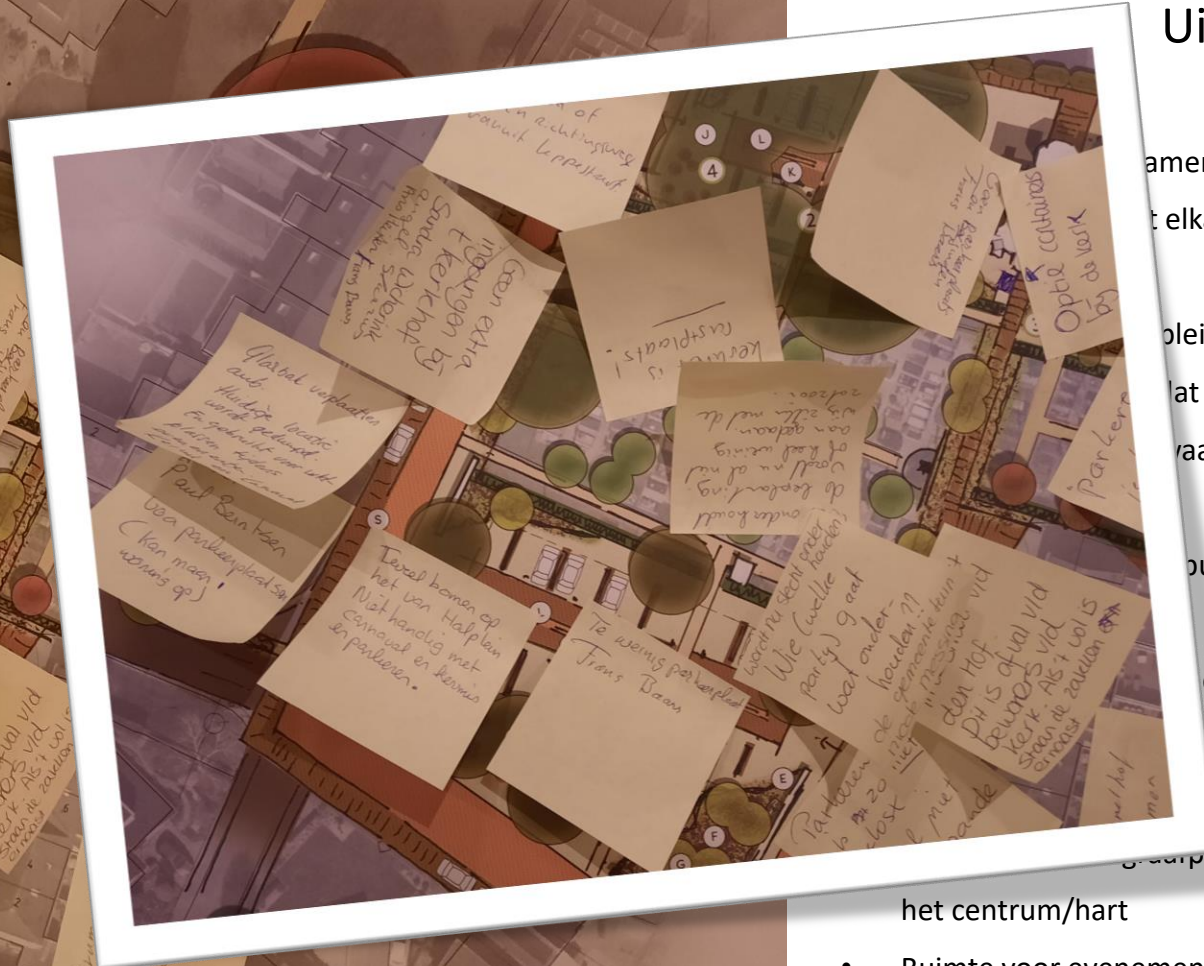
- Kerk/toren als middelpunt
- Autoverkeer te gast
- Begrenzing plangebied door te kijken naar historische ontwikkeling Azewijn en verkeersstructuur
- Kerk/toren en begraafplaats als onderdelen van het centrum/hart
- Ruimte voor evenementen
- Hele jaar door aantrekkelijk
- Input bewoners meenemen in schetsontwerp





## Uitgangspunten

- Samenhang
- Niet tegen elkaar maar met elkaar
- Klein
- Dat gebruik faciliteert en
- Waar bloeiende beplanting
- Doel
- Door te kijken naar
- Het hart van Azewijn en



• Het hart van Azewijn en  
• Het centrum/hart

- Ruimte voor evenementen
- Hele jaar door aantrekkelijk
- Input bewoners meenemen in schetsontwerp





# SCHETSONTWERP

## Uitgangspunten

Reactie buitenruimte 1e schetsontwerp			11-10-2022	opmerking	reactie	aangevers
Locatie	Tekening 1	onderwerp	groen	Groen parken te groot 20x	vergroenen en klimaatadaptief maken is heden te dagen uitgangspunt i.v.m. klimaatverandering	
Halplein	Tekening 1	spelen	Andere parkeerplaatsen niet toegestaan	Waarom zijn de andere parkeerplaatsen, dit kan niet tussen de gepaarde auto's 20x	Veilige kinderspeelplaats wordt toegevoegd, e.a. afhankelijk van locatie Brummelhof of van Halplein	
	Tekening 1	verkeer	Ruimte voor Kermis tent	wie onderhoud al dat groot 20x	parkeeronderzoek is ingang gezet	
	Tekening 1	evenementen	publieke woning niet plannen		wordt aangepast	
	Tekening 1	groen			op openbaar terrein de gemeente Montferland	
	Tekening 1	ruimtelijke ontwikkeling			uitgangspunt is rustplaats	
Groen Hoek Pastoor Meursstraat met Op Den Ham	Tekening 1	inrichting	Kerkhof is rustplaats 20x		Nadelen éénrichtingsverkeer:	
Begraafplaats	Tekening 1	inrichting	Geen ingang (zijde Pastoor Meursstraat)		1) Het risico is groot dat de gereden snelheid omhoog gaat, de automobilist hoeft immers geen tegemoetkomend verkeer meer te verwachten.	
Brummelhof	Tekening 1	verkeer	1 richtingsweg maken, inrijden via Leppestraat 20x		Deze hogere snelheid van het autoverkeer is ook nadelig voor de veiligheid van het fietsverkeer.	
	Tekening 1				2) Een deel van het verkeer zal om moeten rijden. Dit zorgt (mogelijk) voor extra overlast in aanliggende straten, zoals de Laakweg en de Leppestraat.	

17 appartementen oplossen

- Verhalen van Azewijn inpassen (Processie-Arrest-Mechteld ten Ham)
- Parkeren centrum oplossen
- Overschot aan parkeerplaatsen in Azewijn



# SCHETSONTWERP

Tweede presentatie van het schetsontwerp





# SCHETSONTWERP

## Uitgangspunten

- Vergroenen en klimaatadaptief maken
- Veilige en herkenbare speelplaats
- Ruimte voor kermis
- Begraafplaats als rustplaats
- Brummelhof blijft twee richtingen
- Containers verplaatsen
- Plek bij de Laak als vlonder
- Invulling hoek Past Meursstraat/Op Den Dam
- Parkeerplaatsen en bergingen nabij 17 appartementen oplossen
- Verhalen van Azewijn inpassen (Processie-Arrest-Mechteld ten Ham)
- Parkeren centrum oplossen
- Overschot aan parkeerplaatsen in Azewijn

### Parkeeronderzoek

Azewijn



Verkeersonderzoek | Mechanische telling | Advies en ontwerp | Parkeeronderzoek | Fietsverkeer



**Bureau  
de Groot Volker**  
Verkeersonderzoek en -advies

Onderzoekperiode:  
Donderdag 13 oktober 2022  
Zaterdag 15 oktober 2022

Opdrachtgever: Gemeente Montferland  
Rapportnummer: P222405-01



# SCHETSONTWERP

## Uitgangspunten

### 4 Conclusie

In onderstaande paragrafen zijn de conclusies geformuleerd. Hierbij zijn onderstaande onderzoeksvragen beantwoord:

- Wat is de daadwerkelijke (openbare) parkeercapaciteit in het onderzoeksgebied?
- Wat is de parkeerdruk, bezettingsgraad en restcapaciteit in het onderzoeksgebied?
- Welke knelpunten komen uit de onderzoeksresultaten naar voren?
- Welke kansen, aan de hand van de onderzoeksresultaten en de knelpunten, zijn er?

#### 4.1 Parkeercapaciteit

De totale parkeercapaciteit van het onderzoeksgebied bedraagt 305 openbare parkeergelegenheden.

#### 4.2 Parkeerdruk en restcapaciteit

De bezettingsgraad voor de secties varieert op de verschillende onderzoeksmomenten tussen de 18% en de 30%. De hoogste bezettingsgraad binnen het onderzoeksgebied is geregistreerd tijdens het onderzoeksmoment op donderdag van 20 uur in de avond (30%). Dit is een lage bezettingsgraad, waarbij geconcludeerd kan worden dat er op onderzoeksgebiedsniveau geen sprake is van een parkeerprobleem.

Op het drukste onderzoeksmoment (donderdag, 20 uur) zijn in de straat-secties nog 213 openbare parkeerplaatsen beschikbaar. Wanneer er rekening wordt gehouden met een maximaal acceptabele bezetting van 85% dan komt uit de berekening een overschot van 167 parkeerplaatsen op dit onderzoeksmoment.

#### 4.3 Knelpunten en kansen

Er zijn geen grote knelpunten aangetroffen in het onderzoeksgebied. Dit omdat er bij de secties waar de bezettingsgraad hoger is dan 100% nog voldoende capaciteit in de nabije omgeving aanwezig is. Hierbij is het wel opvallend dat in het gebied, behelst door secties 105 (Den Hof), 113 (Pastoor Meursstraat), 114 (Leppestraat), 115 (Leppestraat), 136 (Mattheusplein) en 142 (Pastoor Meursstraat), op bijvoorbeeld het onderzoeksmoment van donderdag 20 uur, de bezettingsgraad 100% bereikt. Dit betekent dat de secties met capaciteit (105, 113 en 142) een maximaal acceptabele bezetting bereikt. De secties met capaciteit aanwezig is maar er

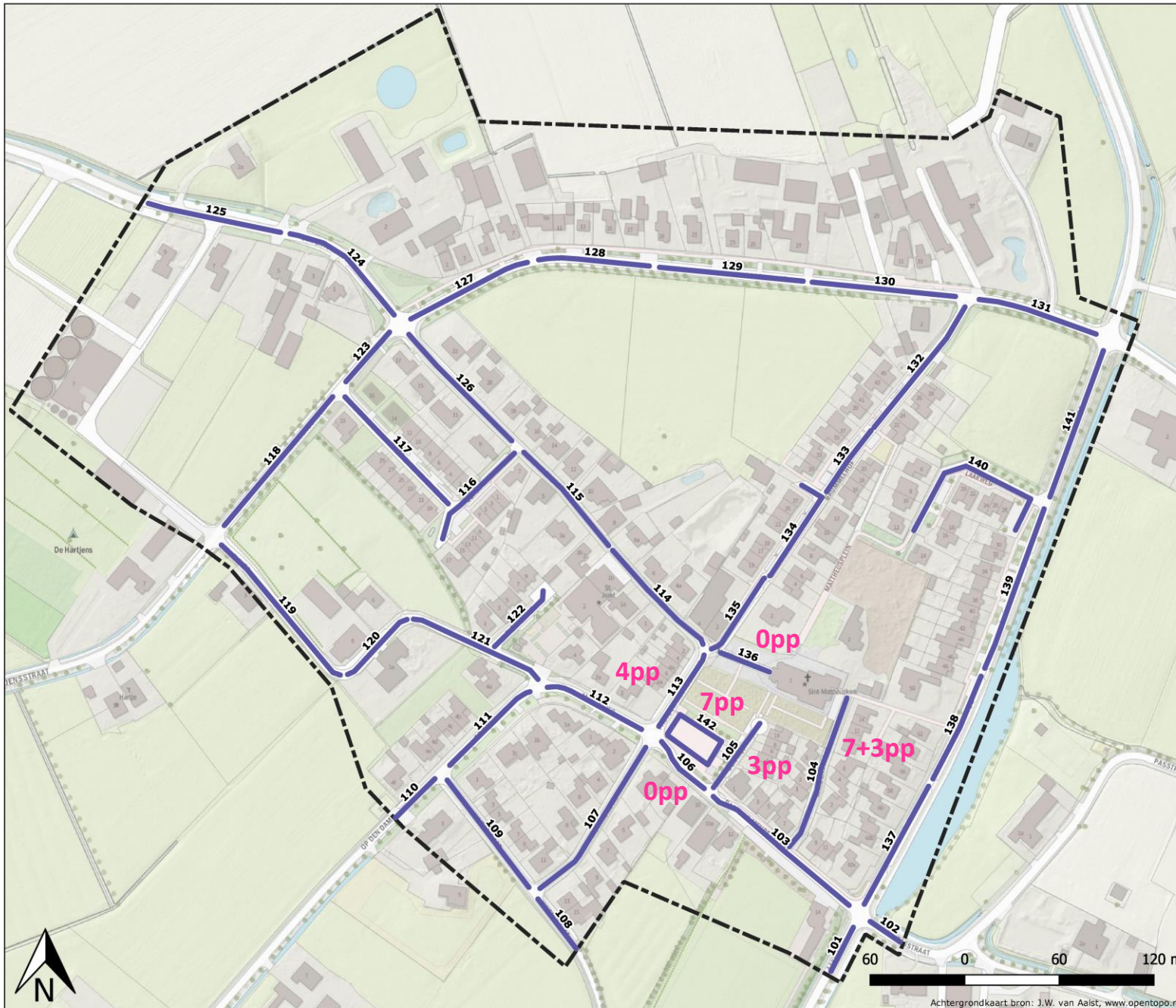
- Totale parkeercapaciteit 305 openbare parkeergelegenheden
- Donderdagavond 20h hoogste bezettingsgraad (30%)
- Donderdagavond 20h nog 213 openbare parkeergelegenheden beschikbaar (bezetting 100%)
- Donderdagavond 20h nog 167 openbare parkeergelegenheden beschikbaar (maximaal acceptabele bezetting 85%)
- Donderdagavond 20h knelpunt centrum met bezettingsgraad boven 100%, dit komt door bijvoorbeeld het deel Mattheusplein, die niet als officiële parkeerplaatsen tellen
- Elzenstraat, Leppestraat (sectie 114) en Mattheusplein knelpunt
- Brummelhof wordt maximaal benut



# SCHETSONTWERP

## Uitgangspunten

- Totale parkeercapaciteit 305 openbare parkeergelegenheden
- Donderdagavond 20h hoogste bezettingsgraad (30%)
- Donderdagavond 20h nog 213 openbare parkeergelegenheden beschikbaar (bezetting 100%)
- Donderdagavond 20h nog 167 openbare parkeergelegenheden beschikbaar (maximaal acceptabele bezetting 85%)
- Donderdagavond 20h knelpunt centrum met bezettingsgraad boven 100%, dit komt door bijvoorbeeld het deel Mattheusplein, die niet als officiële parkeerplaatsen tellen
- Elzenstraat, Leppestraat (sectie 114) en Mattheusplein knelpunt
- Brummelhof wordt maximaal benut

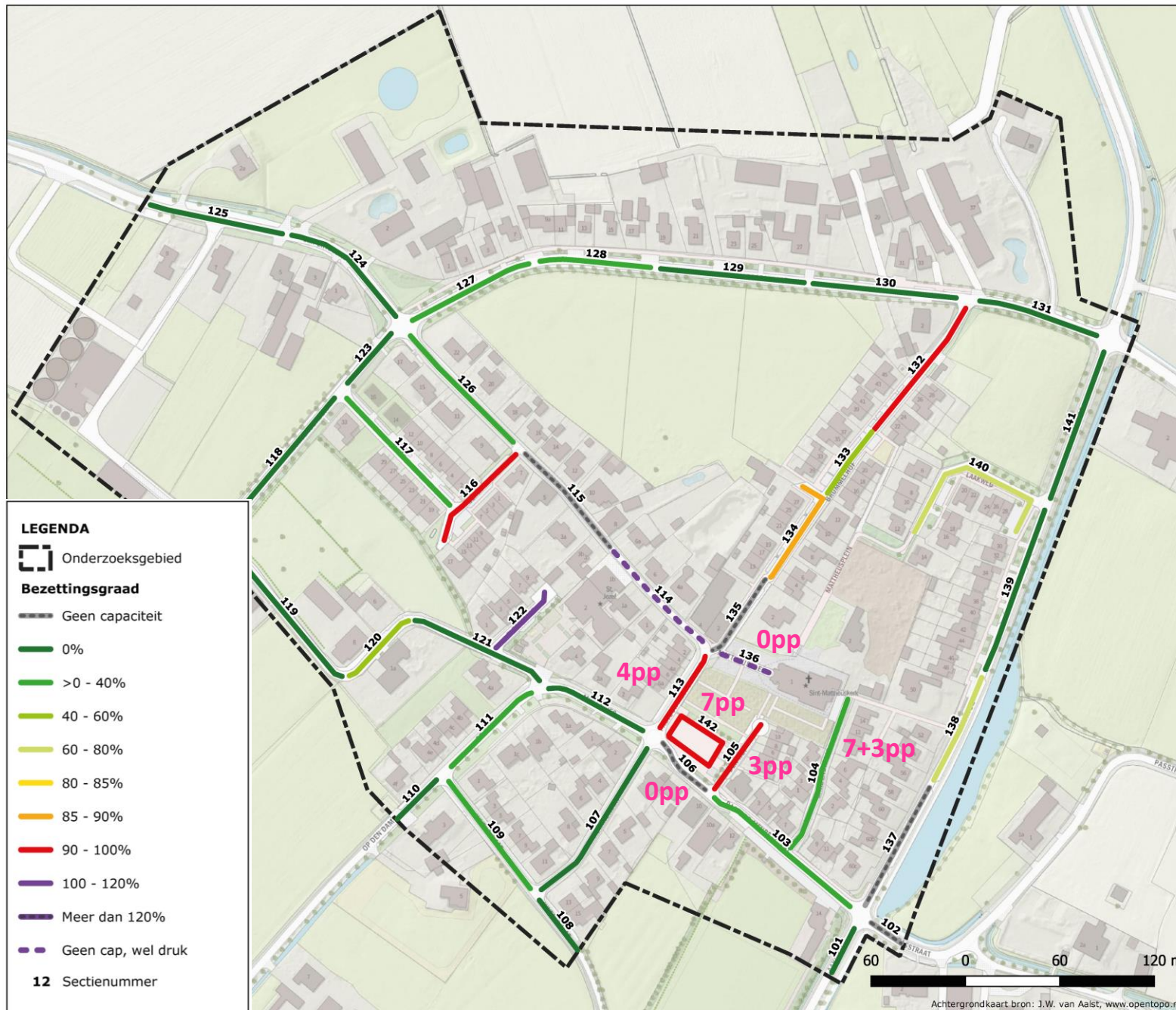




# SCHETSONTWERP

## Uitgangspunten

- Totale parkeercapaciteit 305 openbare parkeergelegenheden
- Donderdagavond 20h hoogste bezettingsgraad (30%)
- Donderdagavond 20h nog 213 openbare parkeergelegenheden beschikbaar (bezetting 100%)
- Donderdagavond 20h nog 167 openbare parkeergelegenheden beschikbaar (maximaal acceptabele bezetting 85%)
- Donderdagavond 20h knelpunt centrum met bezettingsgraad boven 100%, dit komt door bijvoorbeeld het deel Mattheusplein, die niet als officiële parkeerplaatsen tellen
- Elzenstraat, Leppestraat (sectie 114) en Mattheusplein knelpunt
- Brummelhof wordt maximaal benut

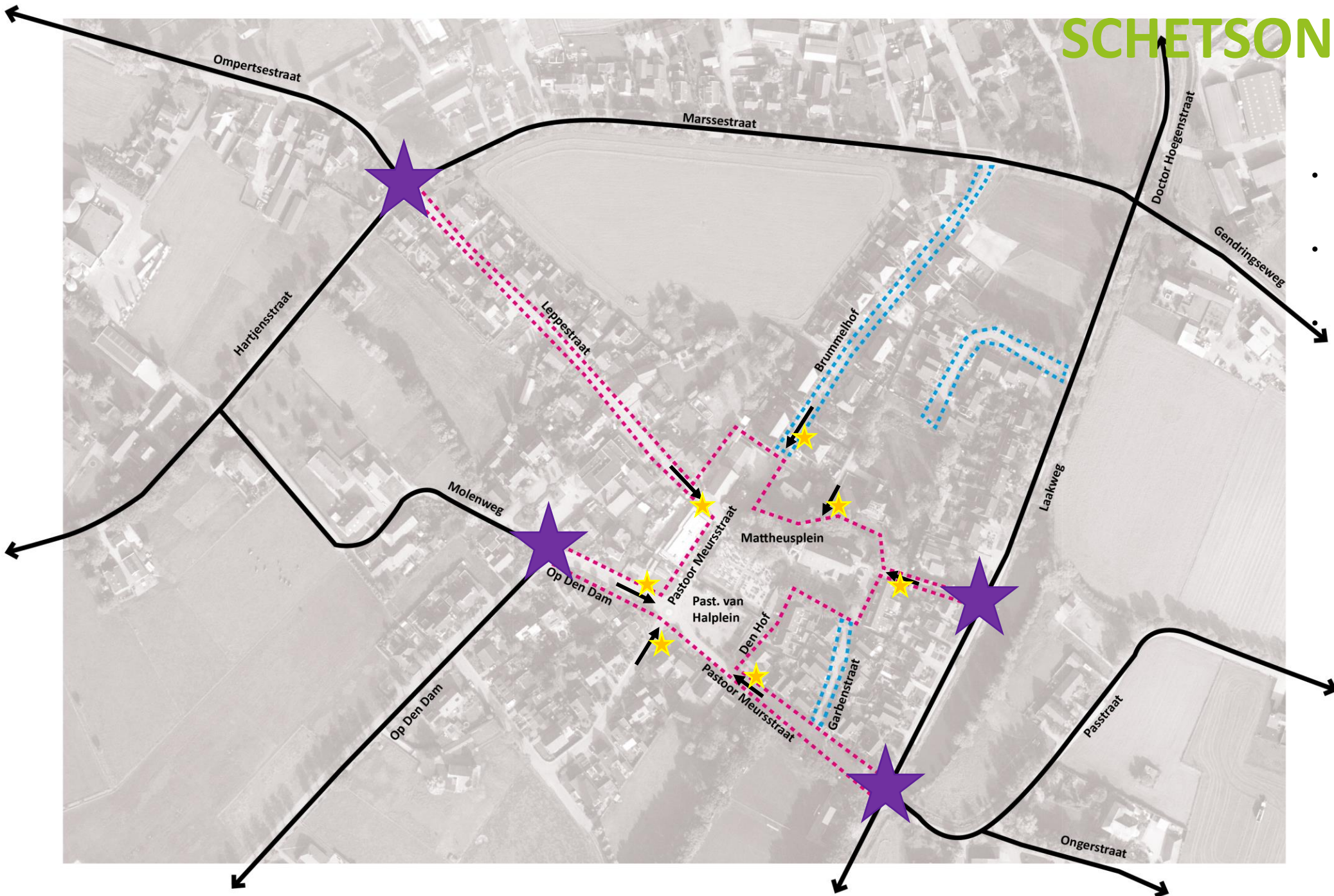




# SCHETSONTWERP

## Verkeer

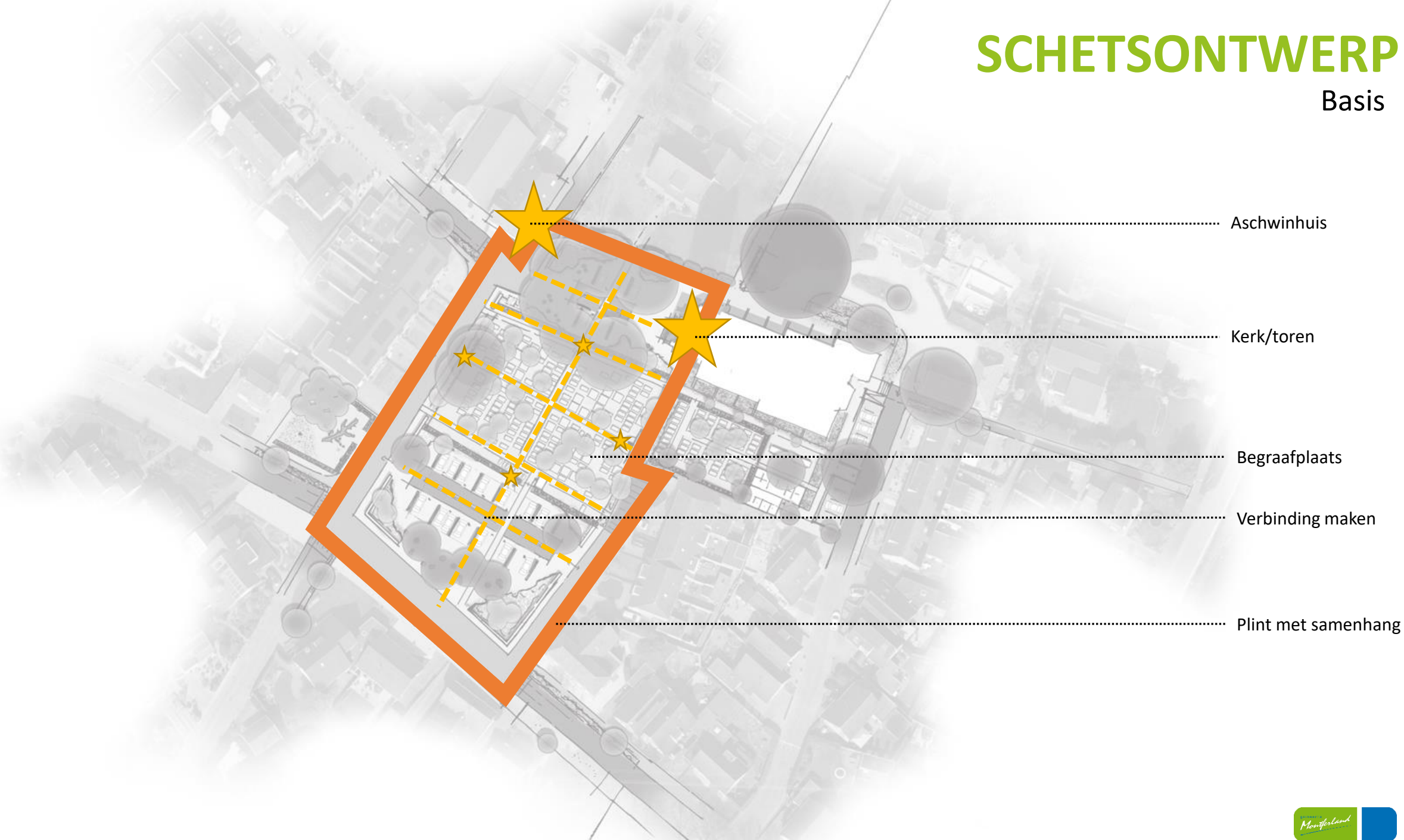
- Aanwezig in centrum:  
4+7+3+7=21pp
- Appartementen:  
26pp (waarvan 5 bzk)
- Totaal centrum:  
21+26=47pp





# SCHETSONTWERP

Basis





# SCHETSONTWERP

Basis

Aschwinhuis

Kerk/toren

Herdenkingsboom

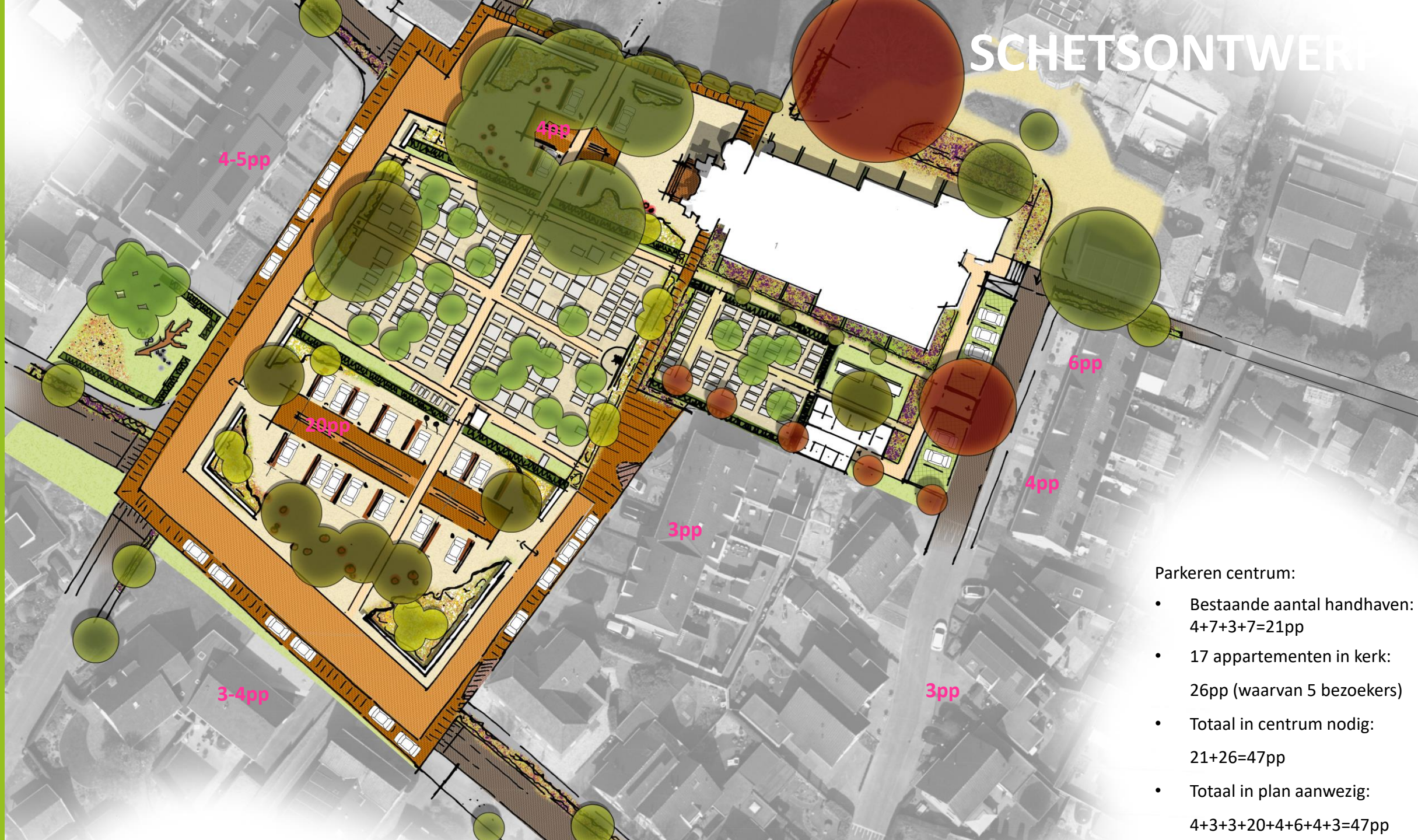
Begraafplaats

Verbinding maken

Plint met samenhang



# SCHETSONTWERP



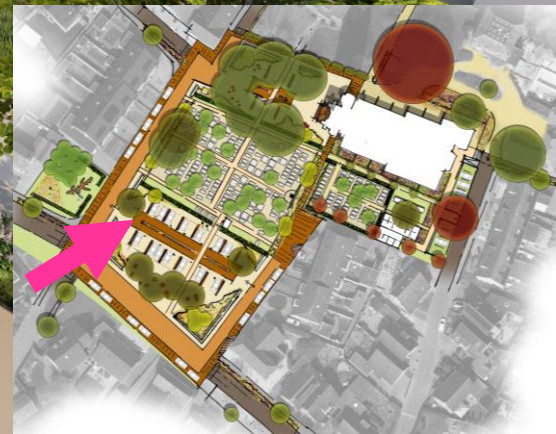
## Parkeren centrum:

- Bestaande aantal handhaven:  
4+7+3+7=21pp
- 17 appartementen in kerk:  
26pp (waarvan 5 bezoekers)
- Totaal in centrum nodig:  
21+26=47pp
- Totaal in plan aanwezig:  
4+3+3+20+4+6+4+3=47pp



# SCHETSONTWERP

Visualisatie





# SCHETSONTWERP

Visualisatie





# SCHETSONTWERP

Visualisatie





# SCHETSONTWERP

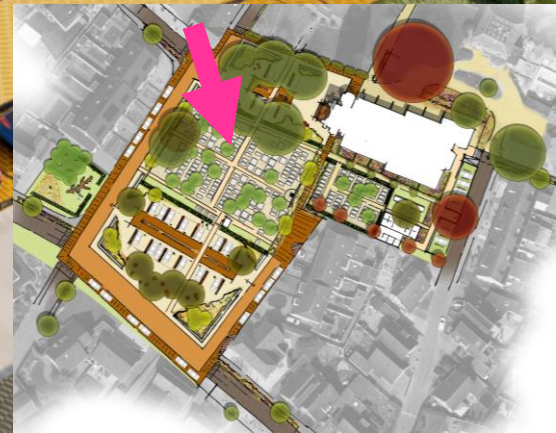
Visualisatie





# SCHETSONTWERP

Visualisatie





# SCHETSONTWERP

Visualisatie





# SCHETSONTWERP

Sfeerbeelden







# SCHEKTONTWERP

Sfeerbeelden





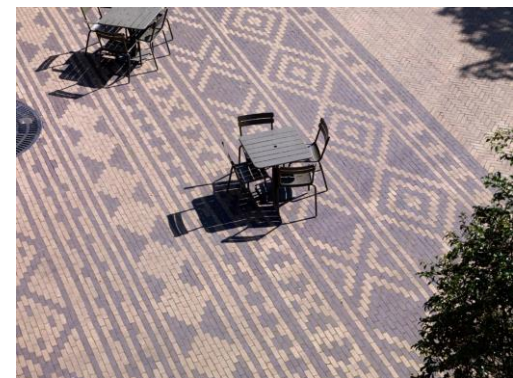


# SCHETSONTWERP

Sfeerbeelden



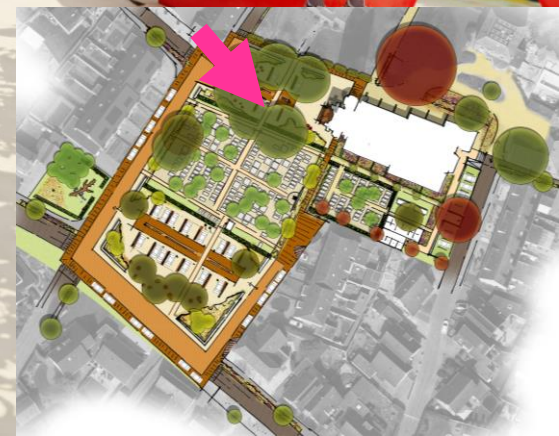






# SCHETSONTWERP

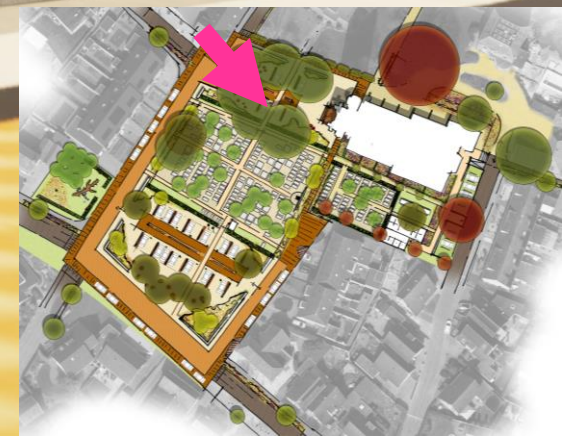
Visualisatie





# SCHETSONTWERP

Visualisatie





# SCHETSONTWERP

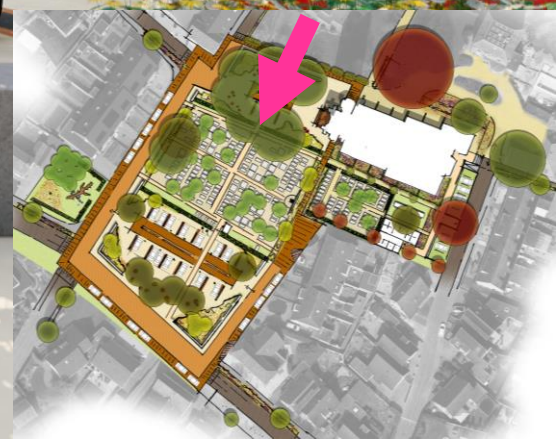
Visualisatie





# SCHETSONTWERP

Visualisatie





# SCHETSONTWERP

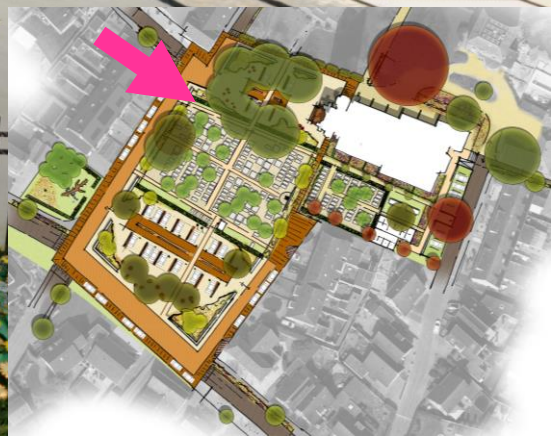
Visualisatie





# SCHETSONTWERP

Visualisatie





# SCHETSONTWERP

Visualisatie





# SCHETSONTWERP

Visualisatie





# SCHETSONTWERP

Visualisatie





# SCHETSONTWERP

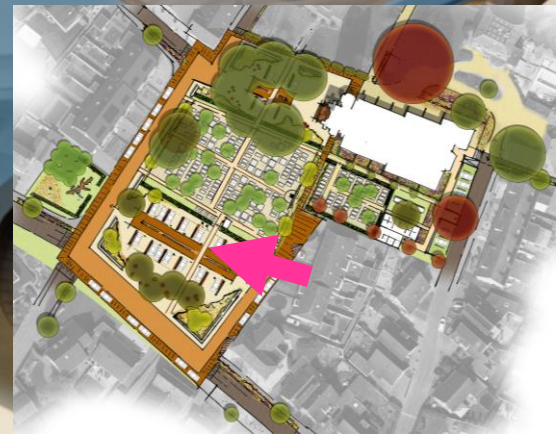
Visualisatie





# SCHETSONTWERP

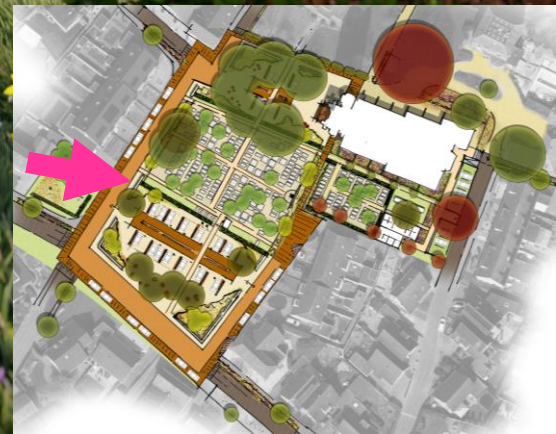
Visualisatie





# SCHETSONTWERP

Visualisatie





# SCHETSONTWERP

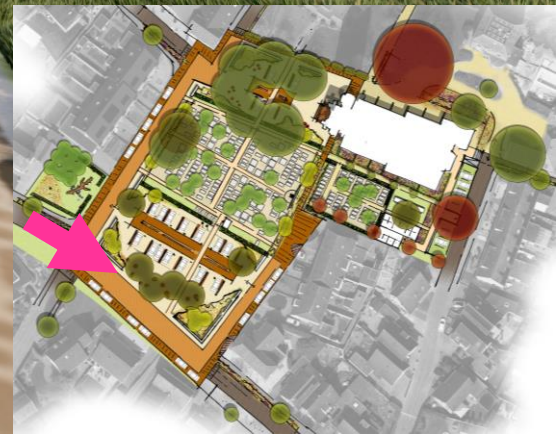
Visualisatie





# SCHETSONTWERP

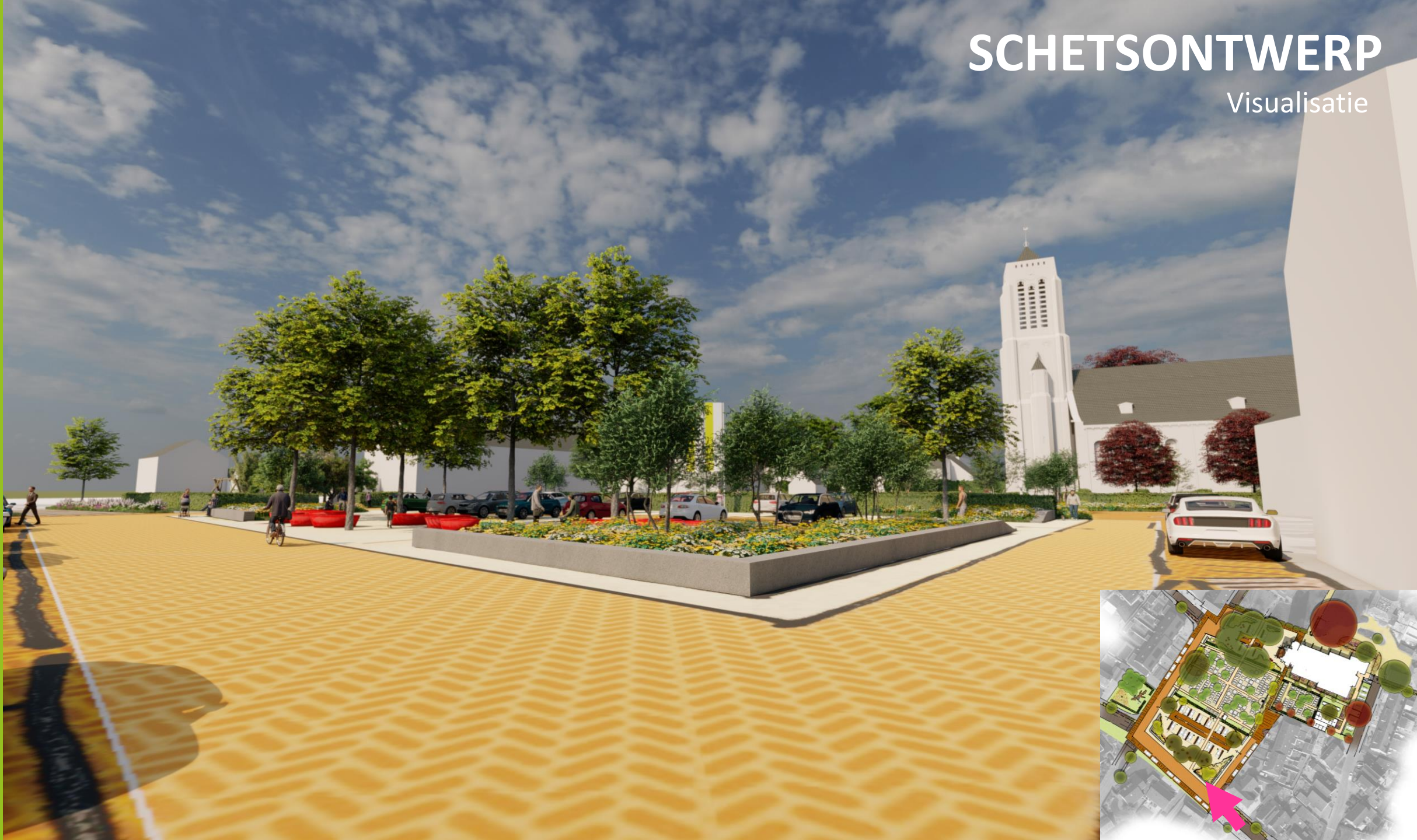
Visualisatie





# SCHETSONTWERP

Visualisatie





# SCHETSONTWERP

Visualisatie





# SCHETSONTWERP

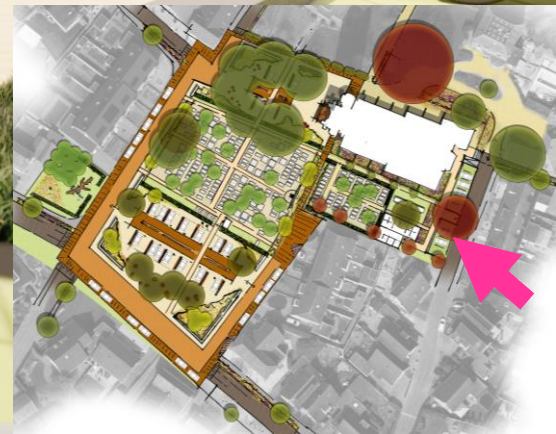
Visualisatie





# SCHETSONTWERP

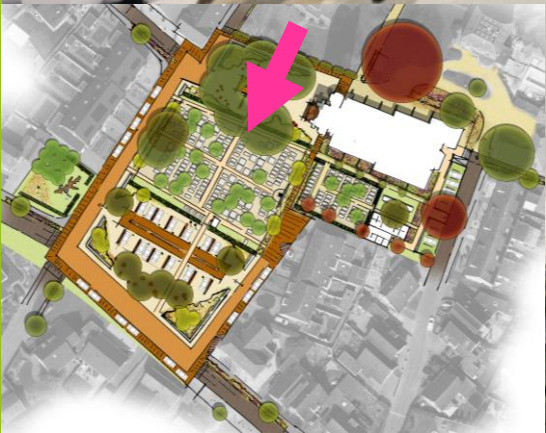
Visualisatie





# SCHETSONTWERP

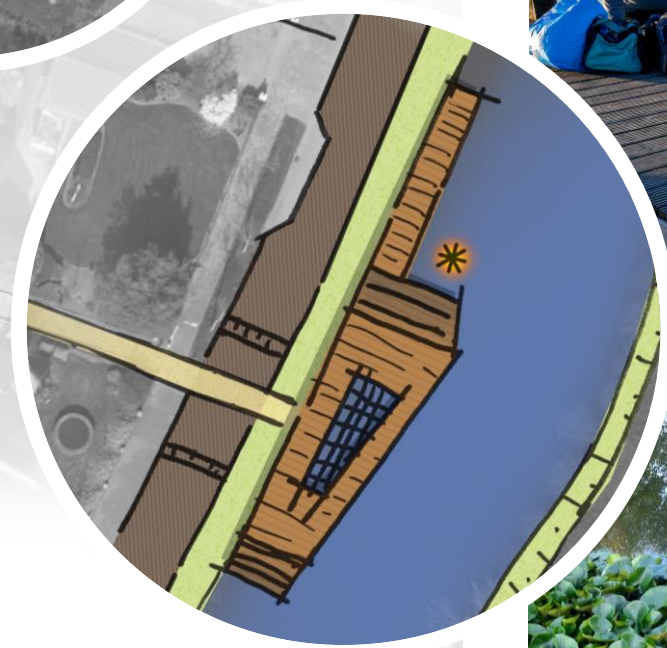
Visualisatie





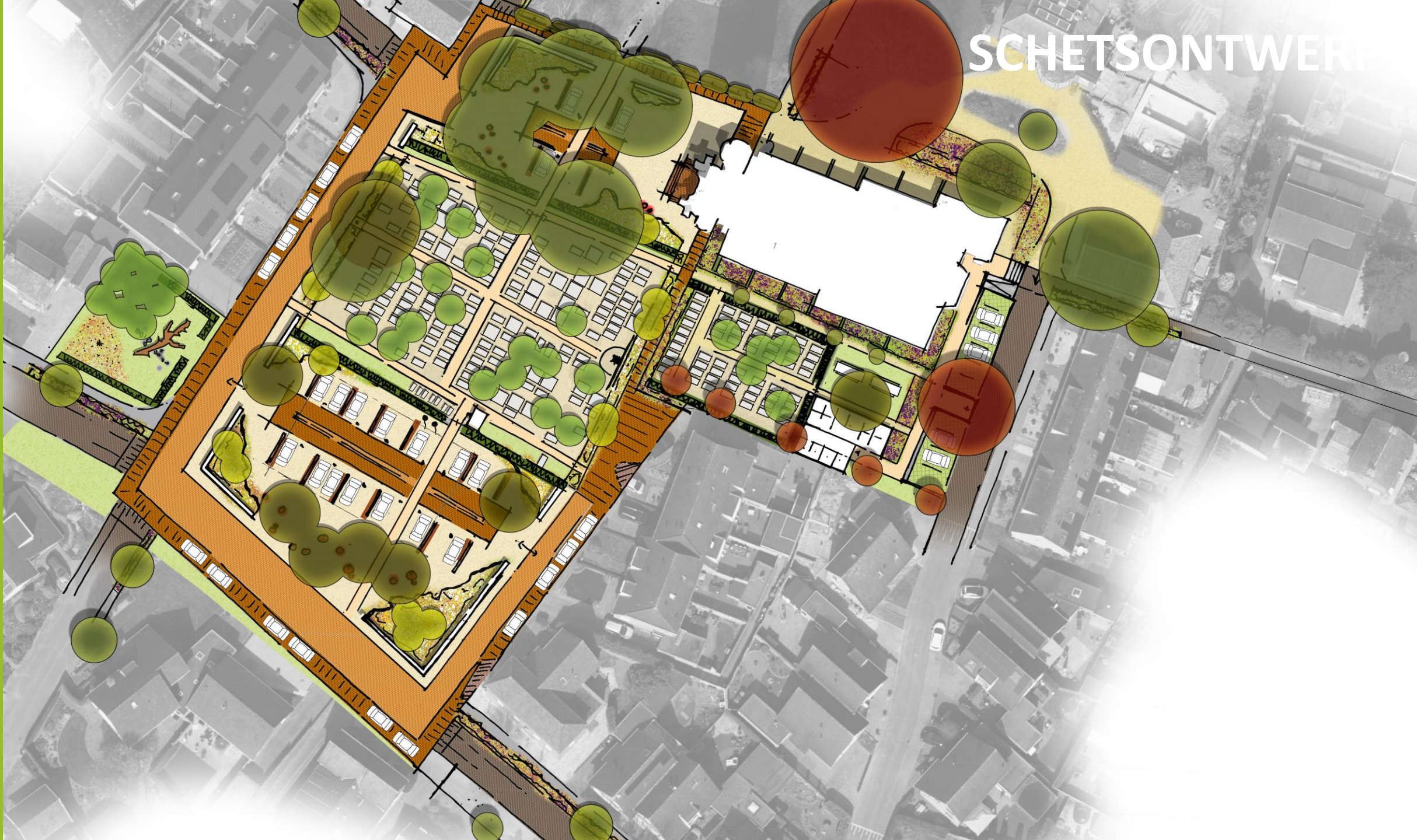
# SCHETSONTWERP

Sfeerbeelden





# SCHETSONTWERP





**OPENBARE RUIMTE**  
**Centrum//hart**  
**Azewijn**

**Tweede concept schetsontwerp**  
**15-11-2022**

