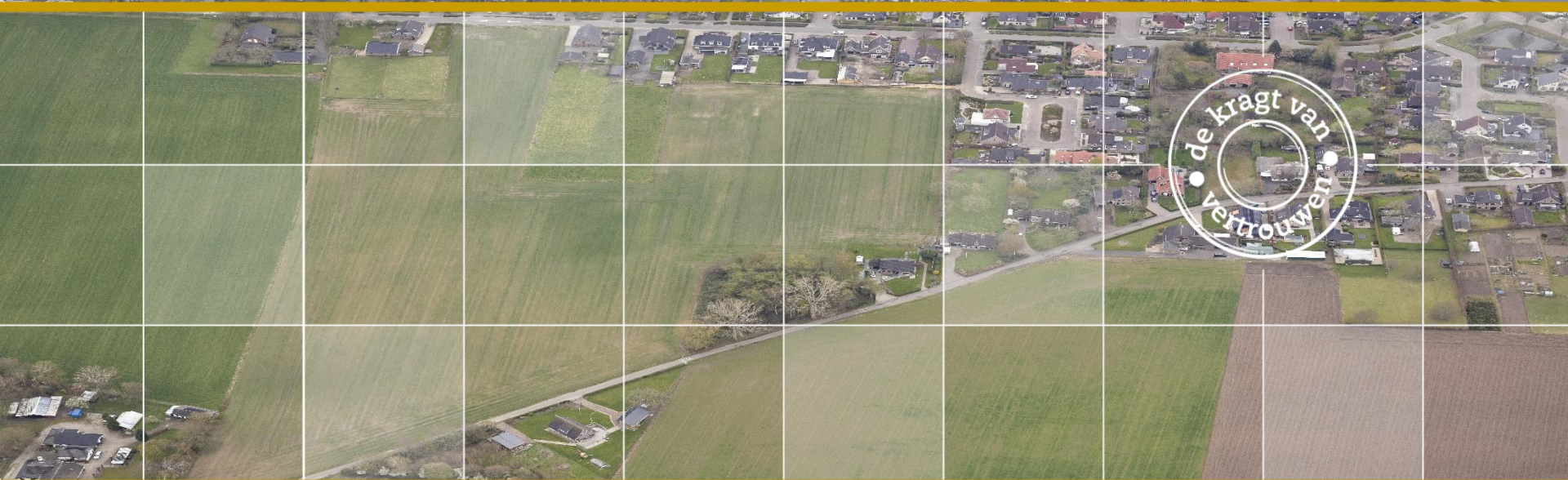


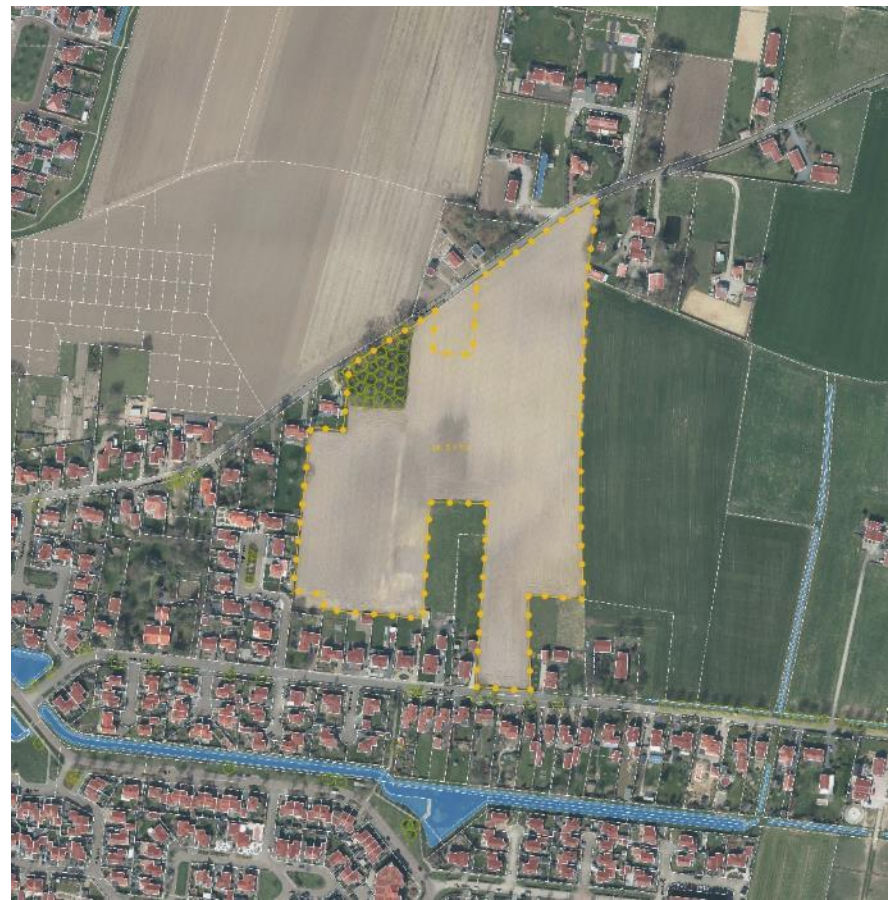
# PARTICIPATIEBIJENKOMST WONINGBOUW DIDAM

3<sup>e</sup> bijeenkomst – schetssessie 8/22 maart 2023



# Toelichting gemeente

- ▶ 19.00 u opening en welkomstwoord
- ▶ 19.05 u terugkoppeling 2<sup>e</sup> ophaalsessie
- ▶ 19.15 u toelichting scenario's
- ▶ 19.25 u toelichting thema's
- ▶ 19.30 u schetssessie
- ▶ 20.45 u plenaire terugkoppeling
- ▶ 21.00 u einde bijeenkomst



# Kaders

- ▶ Project uitgangspunten gemeente
  - Locatie is aangewezen door raad als woningbouwlocatie
  - Gemeente ontwikkelt



# Overig

- ▶ Meeloopinitiatieven
- ▶ Ontsluiting richting Doetinchemseweg
- ▶ Uitbreidingen noord en oost





# Planning

- ▶ 2023 - Ontwerp
  - Opstellen programma van eisen
  - 3e schetssessie – Q1 2023
  - Uitwerken ontwerp
  - 4e terugkoppelsessie – Q2 2023

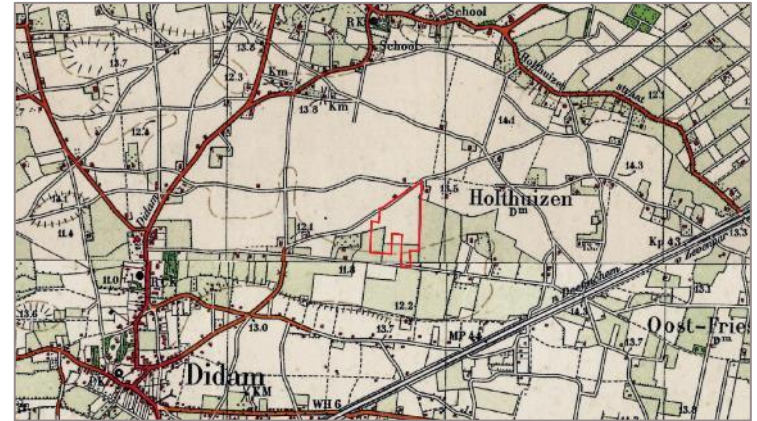




# Terugkoppeling 2<sup>e</sup> ophaalsessie

# Gebiedsanalyse

- ▶ Twee verschillende gezichten
  - Heeghstraat meer rechtlijnig dorps karakter als onderdeel van Didam
  - Van Rouwenootweg meer organisch en agrarisch als onderdeel van Holthuizen
- ▶ Laanstructuur Heeghstraat (restant uit landgoed)
- ▶ Ecologisch waardevol bosje
- ▶ Hoogteverschillen
- ▶ Diverse doorzichten





# Ontwikkelkader

- ▶ Creëer een gezonde en veilige leefomgeving

# Mentimeter

- ▶ Geen hoogbouw (meer dan 3 lagen)
- ▶ Natuurlijk vriendelijk en groene uitstraling
- ▶ Voorkomen extra verkeershinder
- ▶ Voorrang voor mensen uit Didam
- ▶ Zonnepanelen, warmtepomp & isoleren
- ▶ Beperken van verhard oppervlak



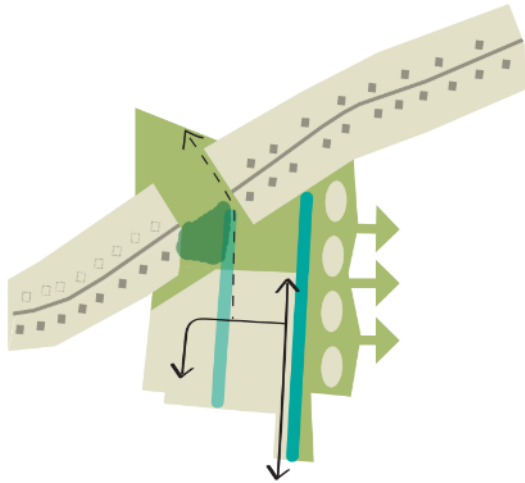


# Toelichting scenario's

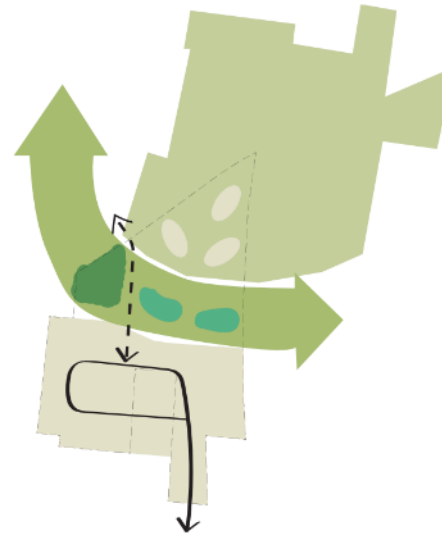


# Scenario's

“Lint & Singel”

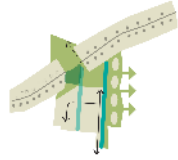


“Holthuizen Cluster”



# Lint & Singel

Zet in op versterken van het lint aan de Van Rouwenootweg en een sterke waterstructuur in de nieuwe wijk. Deze waterpartij vormt de overgang tussen de zijde van de kern (hogere dichtheid) en het landschap (lagere dichtheid)



±125 Woningen  
±65 Goedkoop  
±30 Middel  
±30 Duur



# Holthuizen Cluster

Zet in op afronding en het samenvoegen van het landelijke cluster Holthuizen. De groene tussenruimte scheidt het deel van de ontwikkeling dat aansluit bij de kern.



**±140 Woningen**  
±70 Goedkoop  
±35 Middel  
±35 Duur







# Toelichting thema's

# Toelichting thema's

## ▶ Thema's

1. Schets scenario "Lint & Singel"
2. Schets scenario "Holthuizen Cluster"
3. Verkeer
4. Sfeerbeelden / Woonmilieus / Openbare ruimte
5. Diversen

## ▶ Schetssessie

- Alle thema's behandelen
- 15 minuten per thema
- Per thema begeleiding gemeente/Kragten
- Aan het eind plenaire terugkoppeling



# Afsluiting

- ▶ Later nog vragen of opmerkingen?

[l.meuleman@montferland.info](mailto:l.meuleman@montferland.info)

[www.montferland.info/woningbouw-didam](http://www.montferland.info/woningbouw-didam)

- ▶ 4e sessie – Q2 2023  
Terugkoppelsessie







**Bedankt voor  
uw bijdrage  
en tot ziens**