



Participatiebijeenkomsten 2/4 oktober 2023 Bedrijventerrein ontwikkeling 's-Heerenberg

naam:

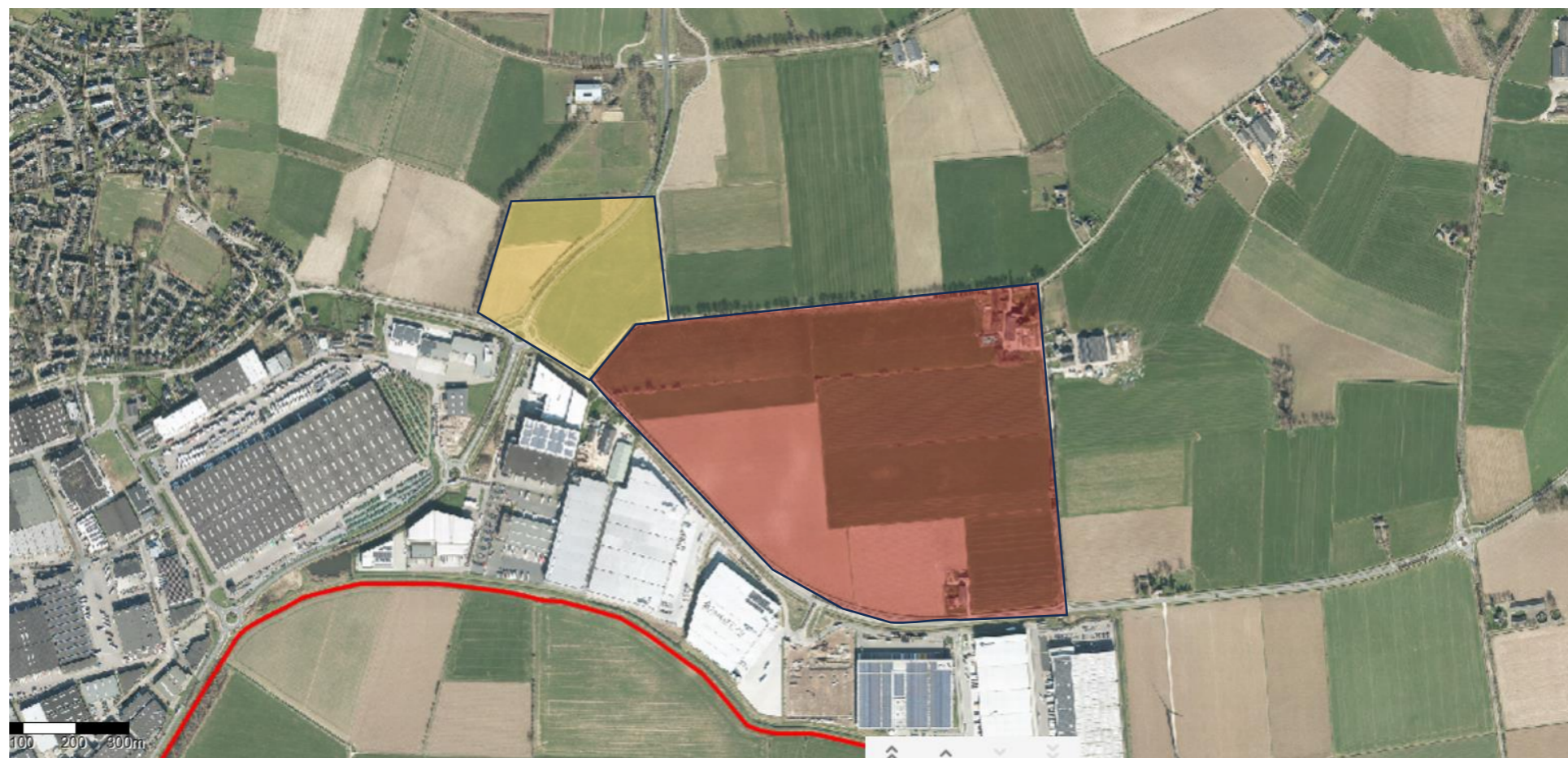
adres:

e-mailadres:

Contactpersoon gemeente: Jan Willem Boschker

Formulier kan worden toegezonden aan: jw.boschker@montferland.info

Wat zijn uw wensen?



Rode arcering: ontwikkellocatie voor netto 20 hectare XXL Logistiek. Deze locatie ligt vast.

Gele arcering: zoekgebied ondersteunende functies: Clean Energy Hub, truckparking en migrantenhuysvesting.

In het totale gebied moet voldoende ruimte zijn voor waterberging, groen en wegen en tevens is het wenselijk dat er ruimte is voor lokale, kleinschalige bedrijvigheid.

Wat zijn uw zorgen?

Wat kan er beter?

Wat vindt u goed?