



Spelregels locatie “Brandweer” | Didam

Buro Dwarsstraat | november 2023

buro
DS



CENTRUM

Burgemeester Kranenburglaan

PARKEREN / GROEN

SUPERMARKT

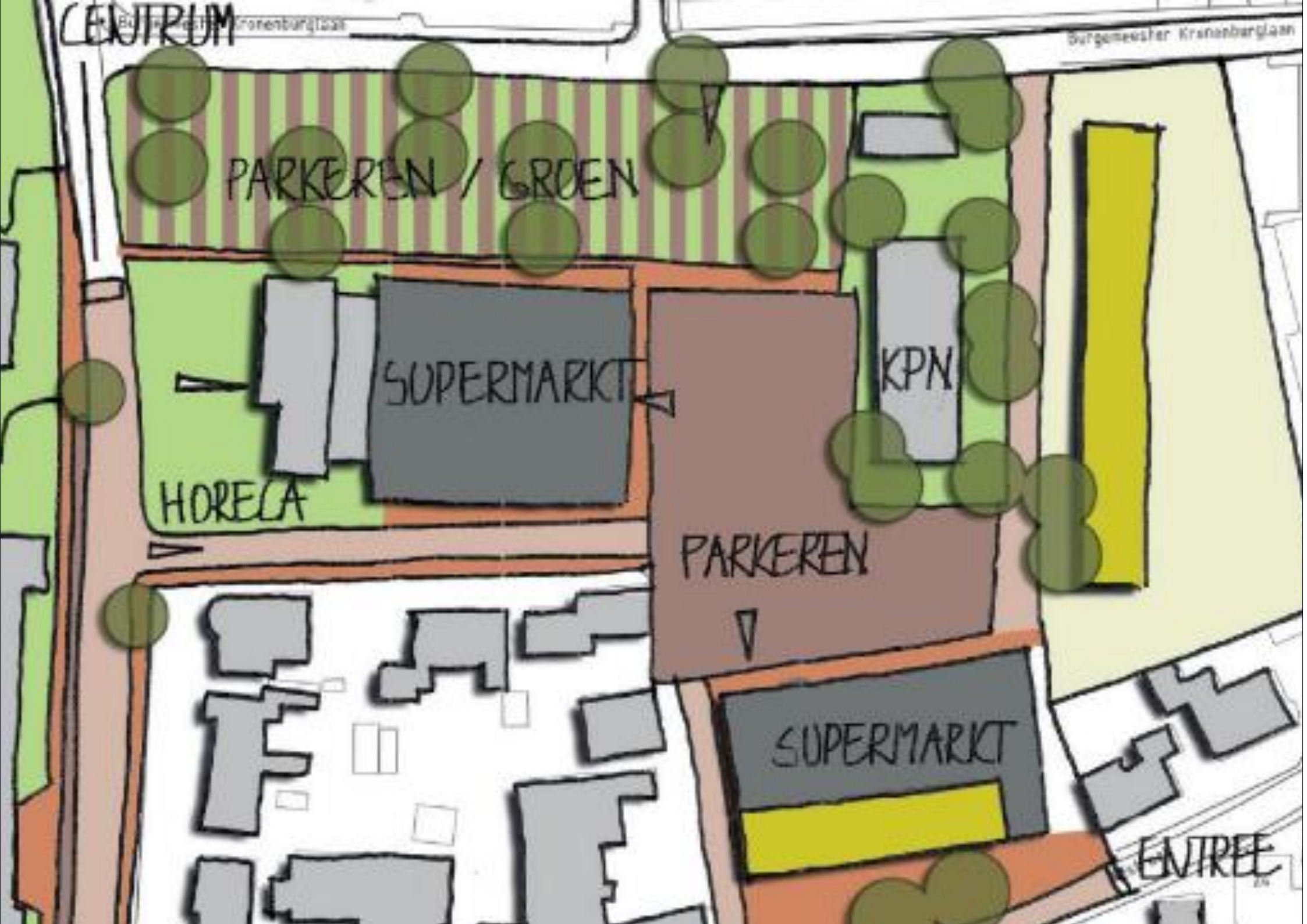
KPN

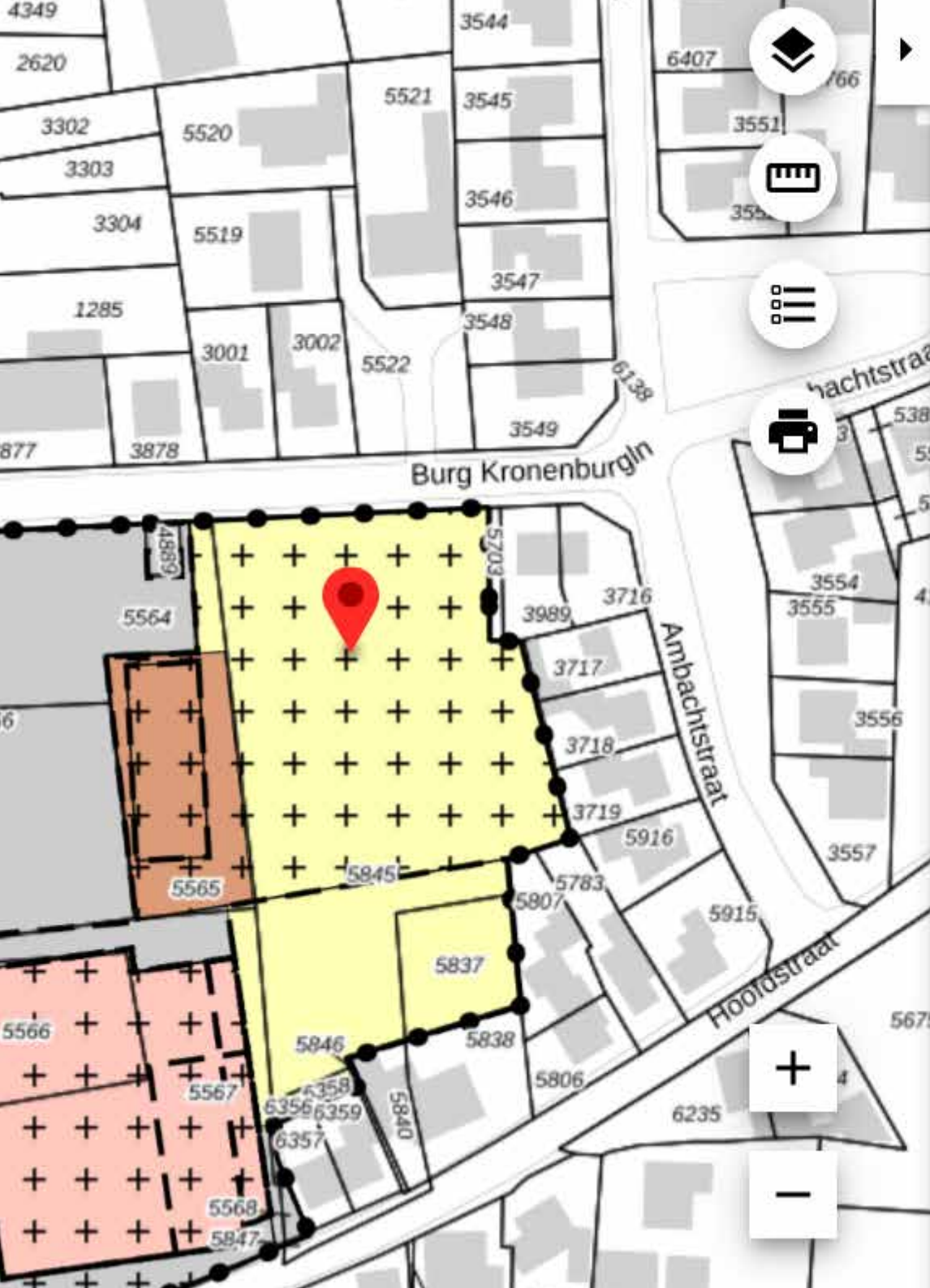
HORECA

PARKEREN

SUPERMARKT


ENTREE





Didam, Herontwikkeling
Schoolstraat e.o.
gemeente Montferland
bestemmingsplan
vastgesteld (2023-03-09)

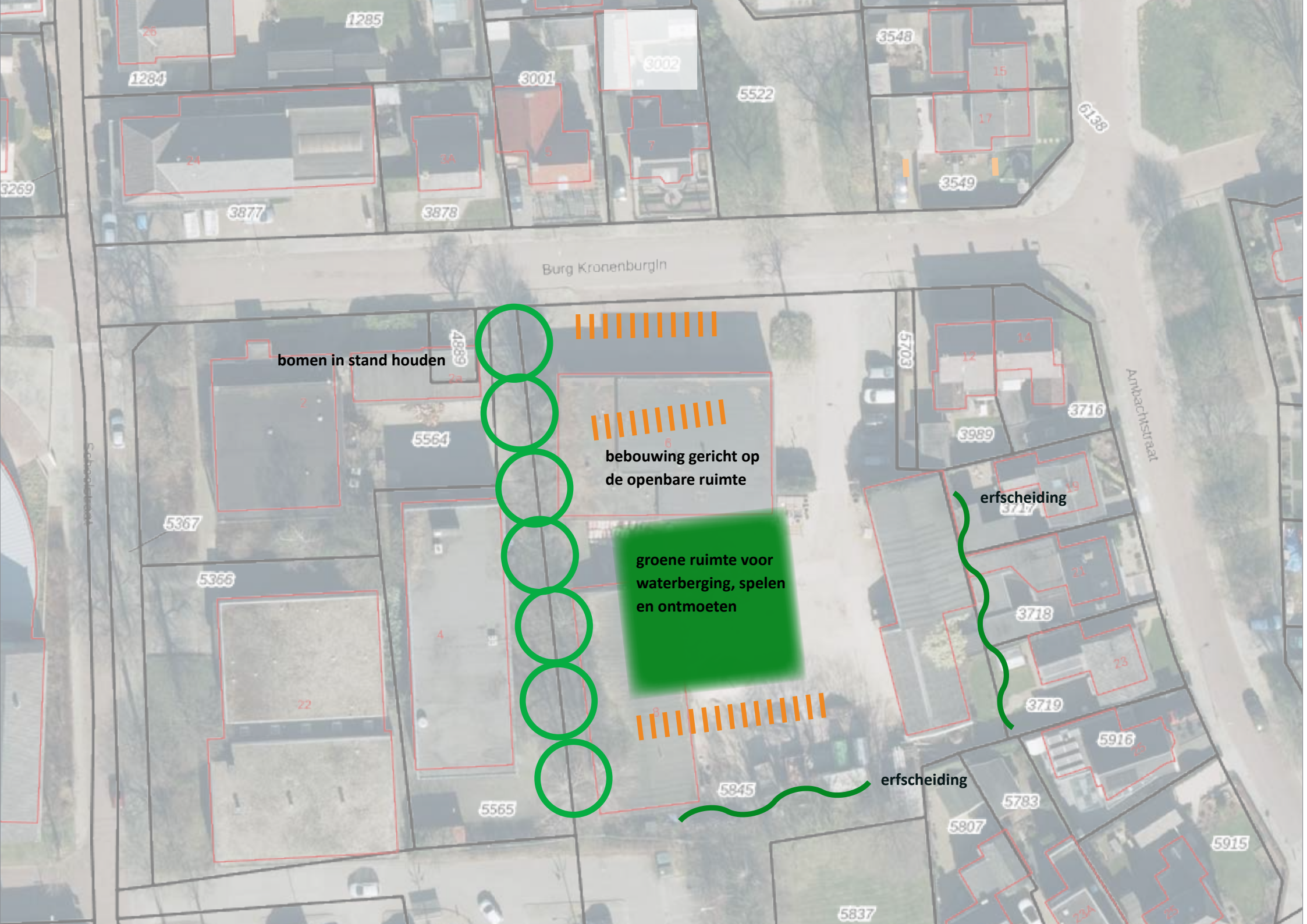
PLEKINFO DOCUMENTEN KENMERKEN

 206108.5, 439230.3

 Enkelbestemming
Woongebied

 Dubbelbestemming
Waarde - Archeologische verwachting
1





bomen in stand houden

bebouwing gericht op de openbare ruimte

groene ruimte voor waterberging, spelen en ontmoeten

erfscheiding

erfscheiding

Burg Kronenburgln

Arnhachtstraat

Schepelstraat

1285

1284

3001

3002

5522

3548

15

17

3549

6138

3877

3878

4883

5564

5703

3716

3989

5367

5366

3718

3719

5916

5565

5845

5783

5807

5915

5837

3269

26

24

3A

5

7

2

2a

12

14

13

21

23

22

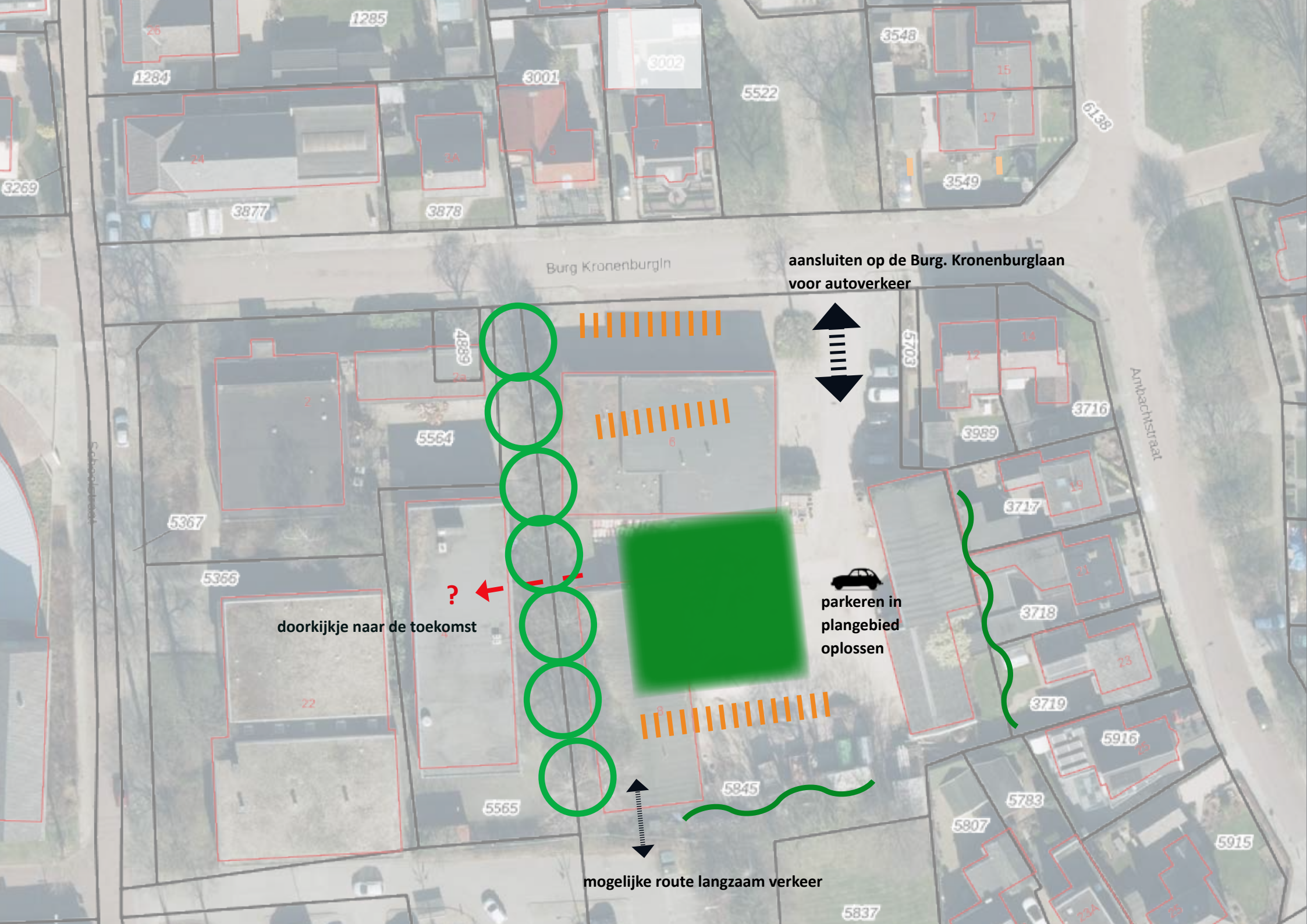
4

8

25

23A

25



Burg Kronenburgln

aansluiten op de Burg. Kronenburglaan voor autoverkeer

doorkijkje naar de toekomst

parkeren in plangebied oplossen

mogelijke route langzaam verkeer

?

Schiedelstraat

Ambackstraat

6138

26

1285

1284

3001

3002

5522

3548

15

17

3549

3269

24

3A

7

3877

3878

3549

4999

2

2a

5564

6

5703

12

14

3716

3989

5367

5366

22

3717

19

3718

21

23

3719

5916

5565

5845

5807

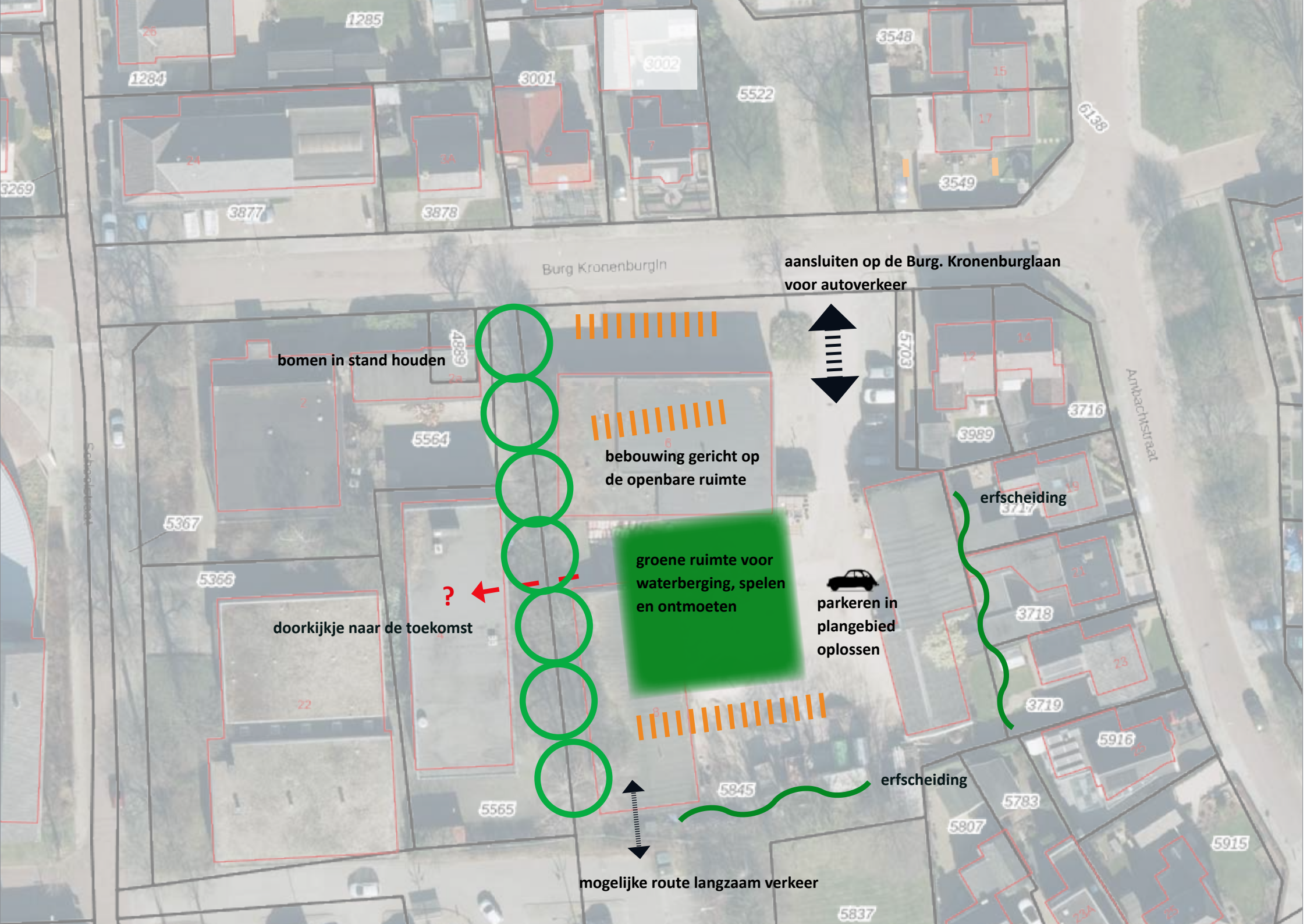
5783

5915

5837

23A

23



1285, 3002, 3548, 1284, 3877, 3878, 3001, 5522, 6138, 3549, 3269, 3716, 3989, 5703, 5367, 5366, 5564, 5565, 5845, 5807, 5783, 5916, 5915, 5837, 26, 24, 3A, 5, 7, 15, 17, 2, 22, 12, 14, 19, 21, 23, 25, 23A, 25

bomen in stand houden

bebouwing gericht op de openbare ruimte

doorkijkje naar de toekomst

groene ruimte voor waterberging, spelen en ontmoeten

parkeren in plangebied oplossen

erfscheiding

erfscheiding

mogelijke route langzaam verkeer

aansluiten op de Burg. Kronenburglaan voor autoverkeer

Burg Kronenburglaan

Anrechtstraat

Schepelstraat







Ideeën, op- of aanmerkingen, kritiek, toevoegingen?

